

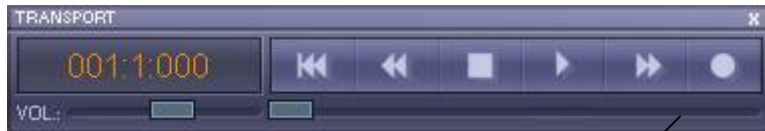
# Sprachaufnahme mit Headset oder separatem Mikrofon.

Der Anschluss erfolgt über die Mikrofonbuchse der Soundkarte. Sollte das Mikrofon nicht ansprechen, müssen Sie vielleicht die Windows-Einstellungen anpassen.

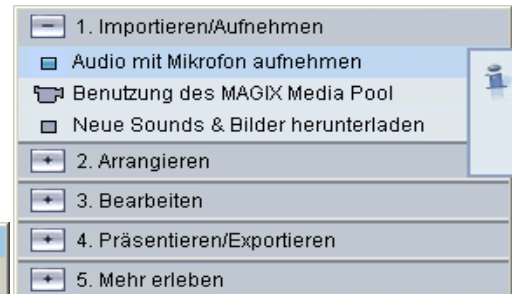
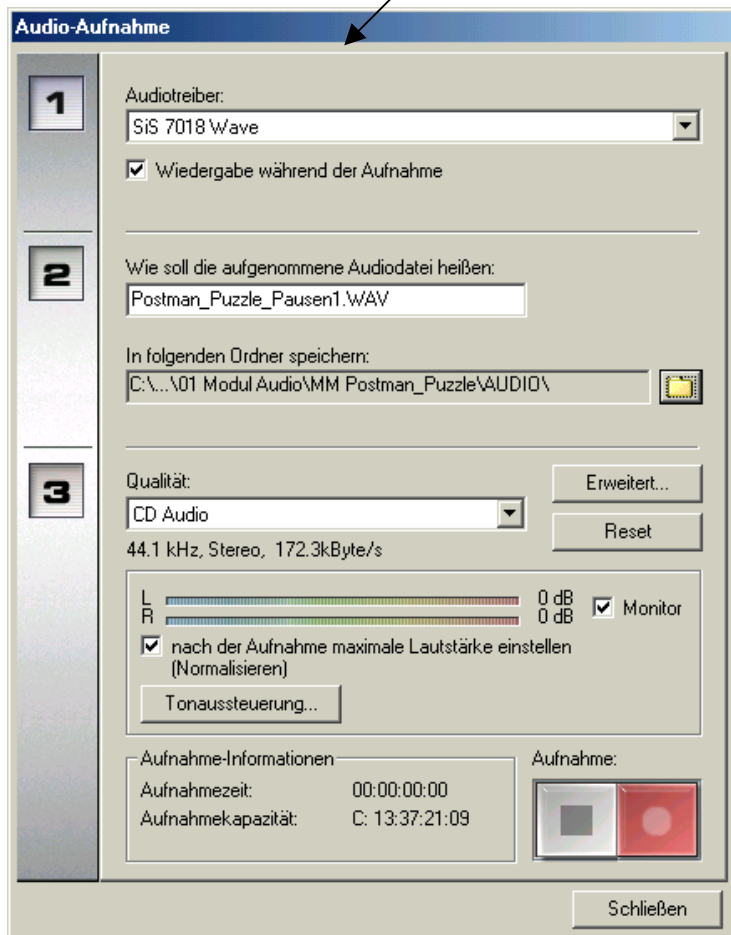
[http://www.lehrerfortbildung-bw.de/werkstatt/anleitung/praes/ppt\\_xp/tipppraes17.htm](http://www.lehrerfortbildung-bw.de/werkstatt/anleitung/praes/ppt_xp/tipppraes17.htm)

Starten Sie Magix Music Maker 2005.

(Die Transportleiste erhalten Sie, wenn Sie auf Fenster > Transportkonsole klicken.)



Klicken sie den Aufnahmebutton rechts in der Transportleiste. Es öffnet sich das folgende Fenster:



Geben Sie hier den Namen ein und den Speicherort für die neu entstehende Datei.

Wichtig: Setzen Sie die beiden Haken bei 'Monitor' und 'Nach der Aufnahme maximale Lautstärke einstellen'

Start der Aufnahme : Rote Taste anklicken

Ende der Aufnahme: Stopp-Taste links daneben drücken

Die so entstandene Datei können Sie schneiden, im Klang bearbeiten und speichern.