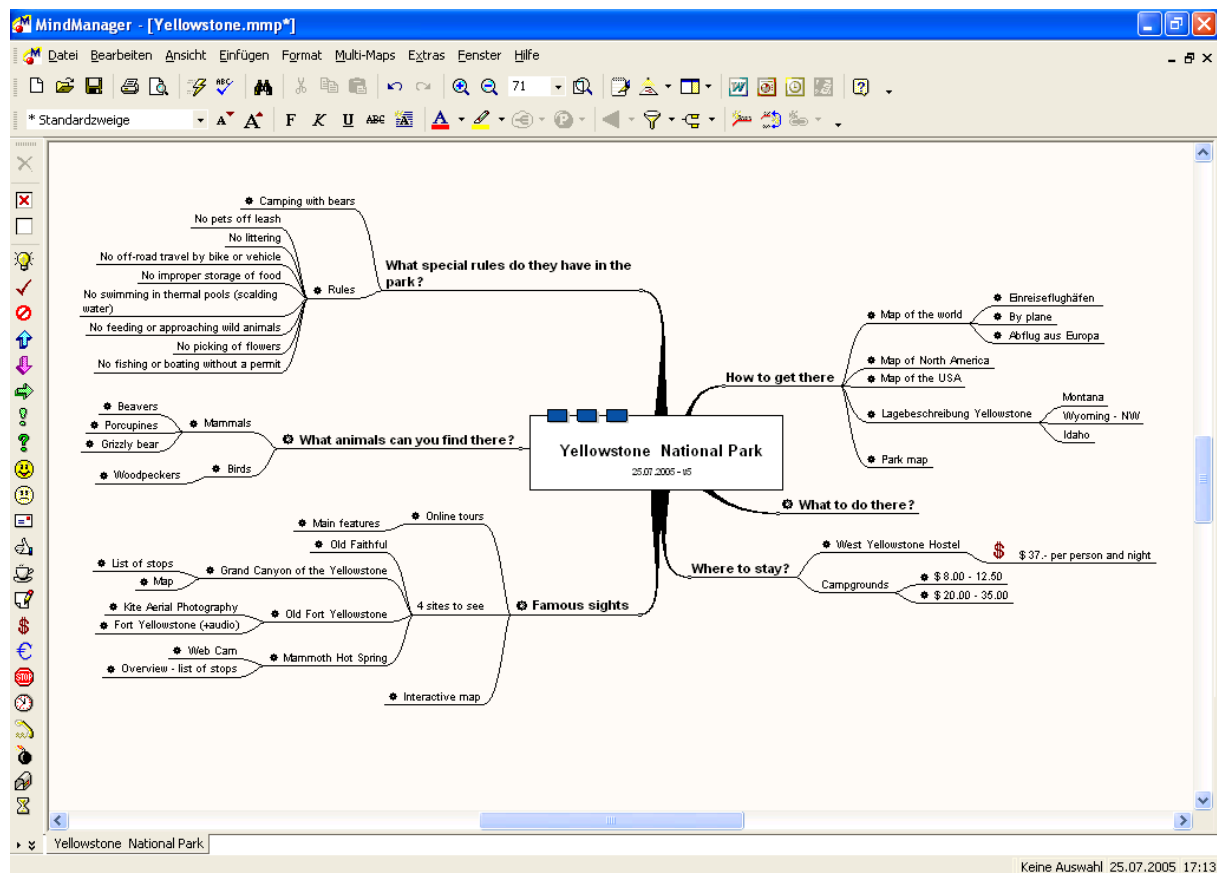


Lösungsvorschlag für eine Mini WebQuest (2 Niveaus: A + B)

Anforderung für A: Erstellung einer Mindmap mit Hyperlinks

Ergebnis: (erstellt mit MindManager 2002)



Der Weg dahin:

Zunächst ruft man die angegebene **Adressen**.auf.

<http://www.americanparknetwork.com>

<http://www.nps.gov/yell/>

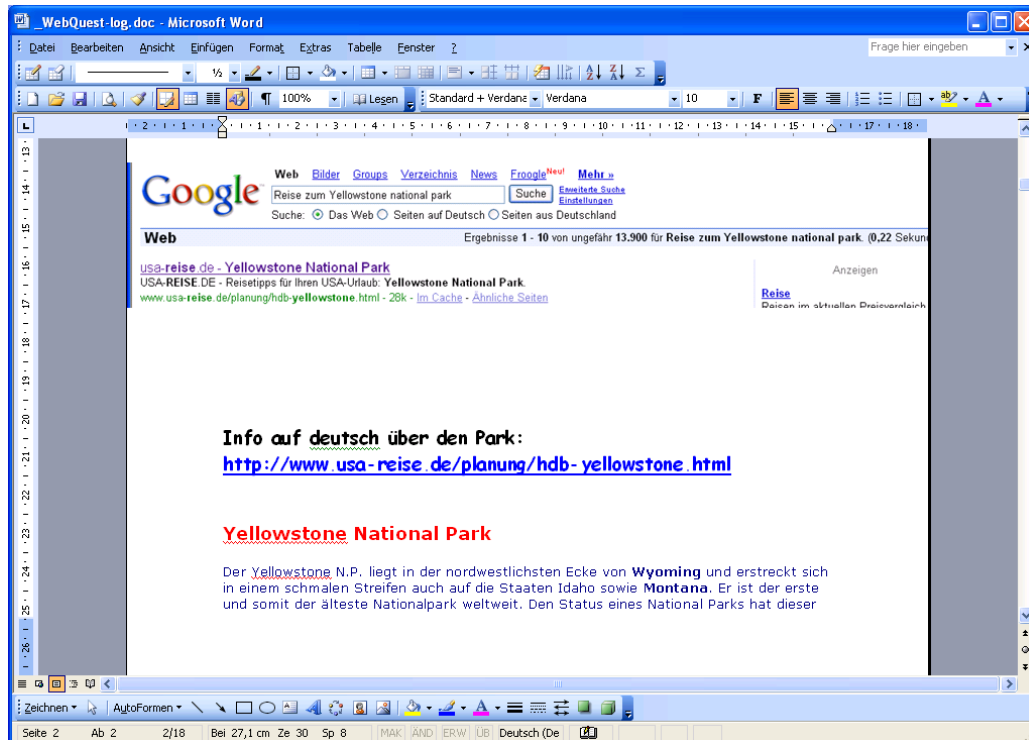
Der erste Link bietet über eine Liste sämtliche Parks zur Auswahl an.

Da der zweite Link direkt zu Yellowstone National Park fällt die Entscheidung spontan für Yellowstone.

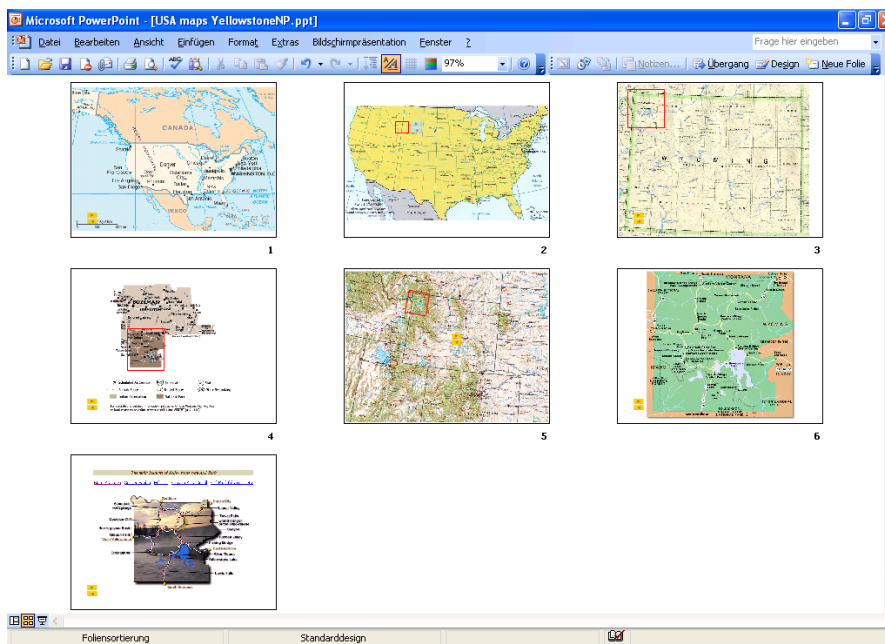
Jetzt wird ein **Word-Dokument** – man kann es **WebQuest-Log** oder WebQuest-Protokoll nennen - angelegt, in das zunächst die Fragen kopiert werden. Für jede Frage wird über **Einfügen > manueller Umbruch** eine neue Seite angelegt.

In der Folge werden alle Seiten, die nützliche Informationen versprechen mit ihrem Link bei der passenden Frage eingefügt. Am Ende des eingefügten Links wird die Enter-Taste betätigt, so dass der Link als Link sofort erkennbar (blau, unterstrichen) ist und direkten Zugang zur Seite ermöglicht..

Jeder Link wird mit einem persönlichen informativen **Kommentar** versehen, damit man später leichter beurteilen, was er beinhaltet. Wenn dazu noch ein **Screenshot** (Alt+Druck) eingefügt wird, hilft das der Orientierung außerordentlich.

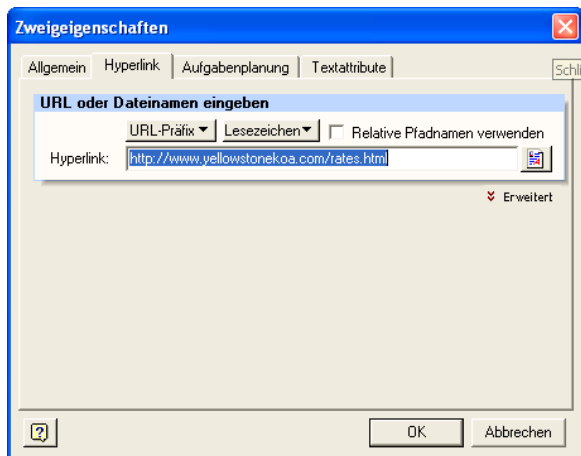


Die verschiedenen **Karten** (maps) werden als Bilder gespeichert und zusätzlich in einer PowerPoint als Folien abgelegt. So entsteht ein Bild der geografischen Gegebenheiten, das jederzeit abrufbar ist.



Nachdem alle Fragen mit Informationen bearbeitet worden sind (ca 3-4 Zeitstunden surfen)

Wird die **Mindmap erstellt**. Aus jeder Frage wird ein Zweig, an den die gefundenen Ergebnisse mit weiteren Zweigen angefügt werden. Rechter Mausklick auf einen Zweig ermöglicht die Zweigeigenschaft *Hyperlink definieren*. In die Zeile **Hyperlink** wird über rechte Maustaste die kopierte Adresse eingefügt.



Das **Einfügen der URLs** ist nur noch Formsache, da vorher im WebQuest-Log alle wichtigen Adressen protokolliert wurden. Durch das intensive Surfen sollte man in der Lage sein, die Links zu kommentieren, sofern man deren wesentlichen Inhalt verstanden hat.

Über ein **Online Dictionary** lassen sich unbekannte Wörter schnell nachschlagen. Diese könnten zusätzlich in einer Tabelle o.ä. als **Wordlist** protokolliert werden.

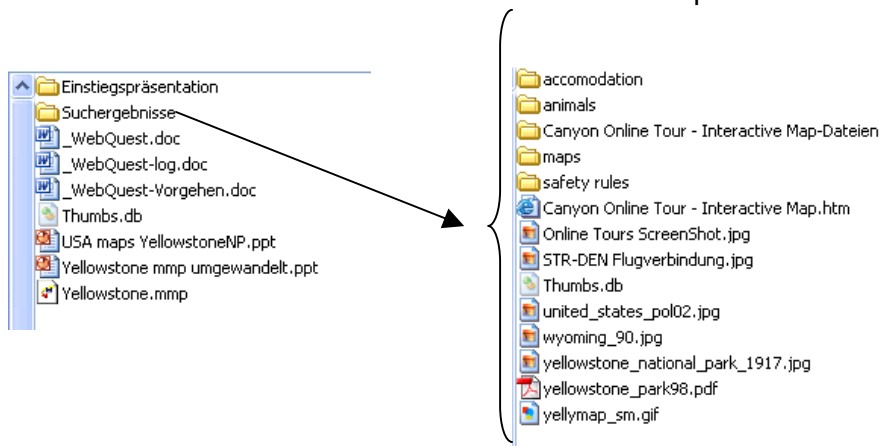
Differenzierungsmöglichkeiten

Falls nur drei bis vier Stunden zur Verfügung stehen muss die Anzahl der Aufgaben verringert werden.

Neben der Differenzierung in die beiden **Niveaustufen A und B** könnte eventuell die Aufgabe *How to get there?* noch stärker vereinfacht (keine Fluginformationen) und auf *Where to stay?* ganz verzichtet werden.

Dateien sinnvoll ablegen

Ein sinnvolle Dateistruktur erleichtert das Finden und spätere Archivieren des Projekts.



Da für Niveau B eine PowerPoint Präsentation vorgesehen ist, sollte immer klar sein, wo sich Bilder, Sounds befinden, die in die Folien eingefügt werden sollen.