



1 DATENSICHERUNG DES MOODLESYSTEMS

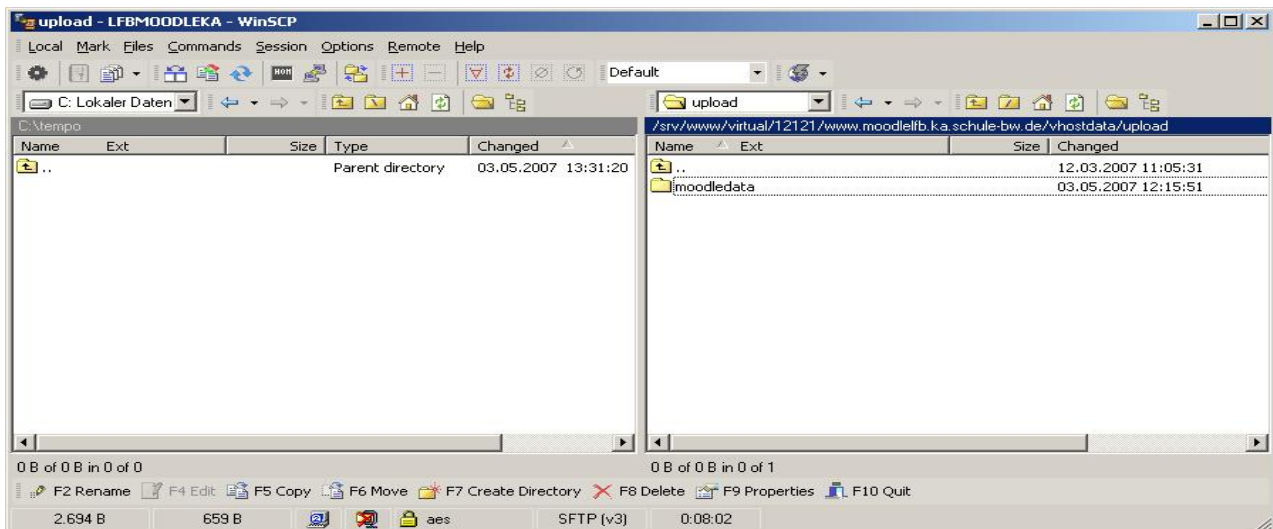
Informationen zu WinSCP erhalten Sie im Bereich Medienwerkstatt auf dem Lehrerfortbildungsserver:

<http://lehrerfortbildung-bw.de/werkstatt/internet/winscp/>

EINMALIGE EINRICHTUNG

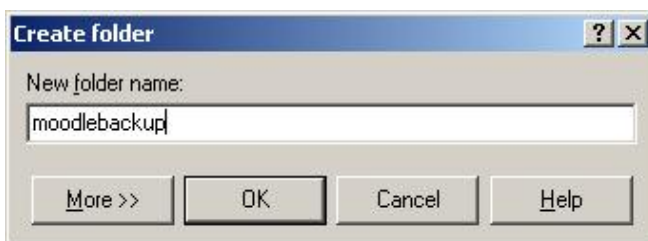
Starten Sie WinSCP.

Melden Sie sich mit Ihrem Benutzernamen und Ihrem Kennwort am BelWue-Server an.



Wechseln Sie in das Upload-Verzeichnis Ihres Moodle: /srv/www/virtual/12345/www.schulname.schule-bw.de/vhostdata/upload

Achten Sie darauf, dass das rechte Teilfenster aktiv ist (mit der Maus anklicken).



Erstellen Sie das Verzeichnis „moodlebackup“ (Taste F7)

Beenden Sie nun WinScp und öffnen Sie Ihre Moodle Seite in einem Browser.

Melden Sie sich als Administrator (admin) an.



Gehen Sie im Block [Website-Administration] zu /Kurse /Sicherheit.

Sicherung

Module (Aktivitäten) einbeziehen backup_sche_modules	<input checked="" type="checkbox"/> Standard: Nein	Wählen Sie, ob die Kursaktivitäten mit oder ohne Nutzerdaten in die automatische Sicherung einbezogen werden sollen.
Nutzerdaten aus Modulen einbeziehen backup_sche_withuserdata	<input checked="" type="checkbox"/> Standard: Nein	Wählen Sie, ob Sie Kursmodule ohne Nutzerdaten in die automatischen Sicherungen einbeziehen möchten.
Metakurs backup_sche_metacourse	<input checked="" type="checkbox"/> Standard: Nein	Wenn Sie diese Option aktivieren, werden die Metakursinformationen in die automatische Sicherung einbezogen.
Nutzer/innen backup_sche_users	<input type="text" value="Alle"/> Standard: Alle	Wählen Sie, ob die vollständige Nutzerliste des Servers oder nur die jeweilige Nutzerliste des Kurses in die Sicherung einbezogen werden sollen.
Logdaten backup_sche_logs	<input type="checkbox"/> Standard: Nein	Wenn Sie diese Option aktivieren, werden die Logdaten des Kurses in die automatische Sicherung einbezogen.
Nutzerdateien backup_sche_userfiles	<input checked="" type="checkbox"/> Standard: Nein	Wählen Sie, ob die Nutzerdateien (z.B. die Bilder in den Nutzerprofilen) in die automatischen Sicherungen einbezogen werden sollen.
Kursdateien backup_sche_coursefiles	<input checked="" type="checkbox"/> Standard: Nein	Wenn Sie diese Option aktivieren, werden die Kursdateien in die automatische Sicherung einbezogen.
Dateien backup_sche_sitefiles	<input checked="" type="checkbox"/> Standard: Nein	Falls diese Einstellung aktiviert ist, werden die in Kursen benutzten Dateien der Website in die automatischen Sicherungen einbezogen.
Mitteilungen backup_sche_messages	<input checked="" type="checkbox"/> Standard: Nein	Wenn die Option aktiviert ist, werden die Mitteilungen im Backup eingebunden.
Blogs backup_sche_blogs	<input checked="" type="checkbox"/> Standard: Nein	Mit der Aktivierung dieser Funktion werden die Blogs in das automatische Backup der Site integriert.

Setzen Sie Häkchen in alle Felder bis auf [Logdaten].



Behalten Standard: 1
backup_sche_keep
Wie viele Sicherungen wollen Sie von jedem Kurs aufbewahren (ältere Sicherungen werden automatisch gelöscht)?

Aktiv Standard: Nein
backup_sche_active
Wählen Sie, ob automatische Sicherungen durchgeführt werden sollen oder nicht.

Planung Sonntag
backup_sche_weekdays
 Montag
 Dienstag
 Mittwoch
 Donnerstag
 Freitag
 Samstag
Standard: Keine
Wählen Sie, an welchen Wochentagen die automatischen Sicherungen durchgeführt werden sollen.

Ausführen um : Standard: 0:0
backup_sche_hour
Wählen Sie, zu welcher Zeit die automatischen Sicherungen starten sollen.

Speichern in Standard: Leer
backup_sche_destination
Vollständiger Pfad des Verzeichnisses, in dem die Sicherungsdateien abgelegt werden sollen (leer lassen, um im Standardsicherungsverzeichnis des Kurses zu speichern)

Stellen Sie bei [Behalten] „1“ ein und setzen Sie dann wieder Häkchen wie im Bild oben. Bei [Ausführen um] sollten Sie eine Uhrzeit zwischen 23:00 und 6:00 einstellen – da ist auf Ihrem Moodle sicherlich am wenigsten Verkehr.

Als letzte Einstellung ist noch das oben angelegte Sicherungsverzeichnis unter dem Punkt [Speichern in] einzutragen, z.B.: /srv/www/virtual/12345/www.schulname.schule-bw.de/vhostdata/upload/moodlebackup

Speichern Sie die Einstellungen durch Klick auf [Änderungen speichern].

Bitte Beachten Sie, dass diese Funktionalität nur bei richtig konfiguriertem Cron-Job ausgeführt wird:

http://lehrerfortbildung-bw.de/elearning/moodle/tech_cronjob/

WICHTIG

Der Moodleadministrator sollte von Zeit zu Zeit die Datensicherung im moodlebackup-Verzeichnis mit WinSCP von dem BelWue-Server auf sein lokales System sichern/kopieren.

Bitte übernehmen Sie für die Kurse Ihrer Kolleg/innen keine Backupverantwortung. Machen Sie Ihren Kolleg/innen klar, dass

- diese selbst für die Backups ihrer Kurse verantwortlich sind und hierzu die entsprechende Funktion im Kursraum selbst nutzen sollen;
- diese keinerlei Backupdateien in ihren Kursräumen liegen haben sollten;
- Backups von Kursräumen lokal auf dem eigenen Rechner liegen müssen.