

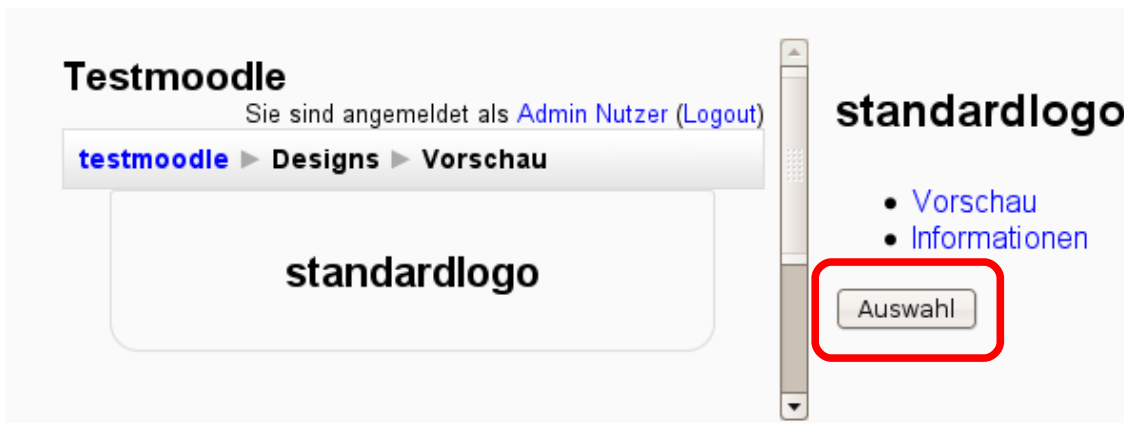


STANDARDTHEME MIT SCHULLOGO (MOODLE 1.8)

Vorarbeit: Sie haben aus Ihrem Schullogo eine Datei mit dem Namen logo.jpg oder logo.gif erstellt und diese auf Ihrer lokalen Festplatte gespeichert. Die Abmessungen dieser Datei beträgt: Höhe 100 Pixel, Breite 400 Pixel. Die Datei sollte nicht mehr als 30 KB „groß“ sein.



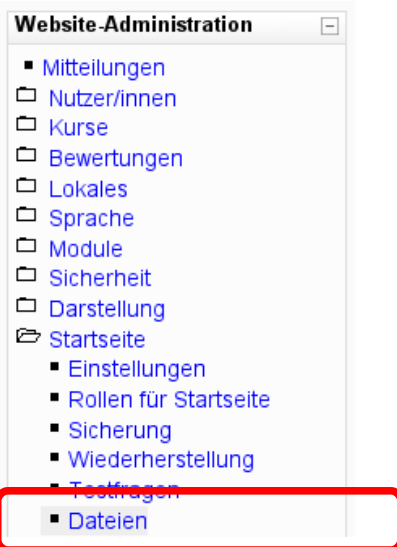
Melden Sie sich als Administrator an Ihrem Moodle an. Klicken Sie dann im Block [Website-Administration] auf den Eintrag */Darstellung /Designs /Design-Auswahl*.



Eine Übersicht über die installierten Themes wird Ihnen angezeigt. Scrollen Sie bis zum Eintrag [standardlogo] und klicken Sie hier auf [Auswahl]. Alle folgenden Schritte funktionieren nur mit diesem Design!



Klicken Sie im folgenden Fenster auf [Weiter]. Moodle hat das neue Theme nun geladen: Es kann aber sein, dass Sie dieses noch nicht sehen können, weil Ihr Browser Teile der Webseite aus dem Cache lädt. Leeren Sie im Notfall den Cache Ihres Browsers.



Klicken Sie dann im Block [Website-Administration] auf den Eintrag /Startseite /Dateien.

**Achtung: Jeder kann auf die hier befindlichen Dateien herunterladen.
Die Dateien sind nicht vor einem Zugriff geschützt.**

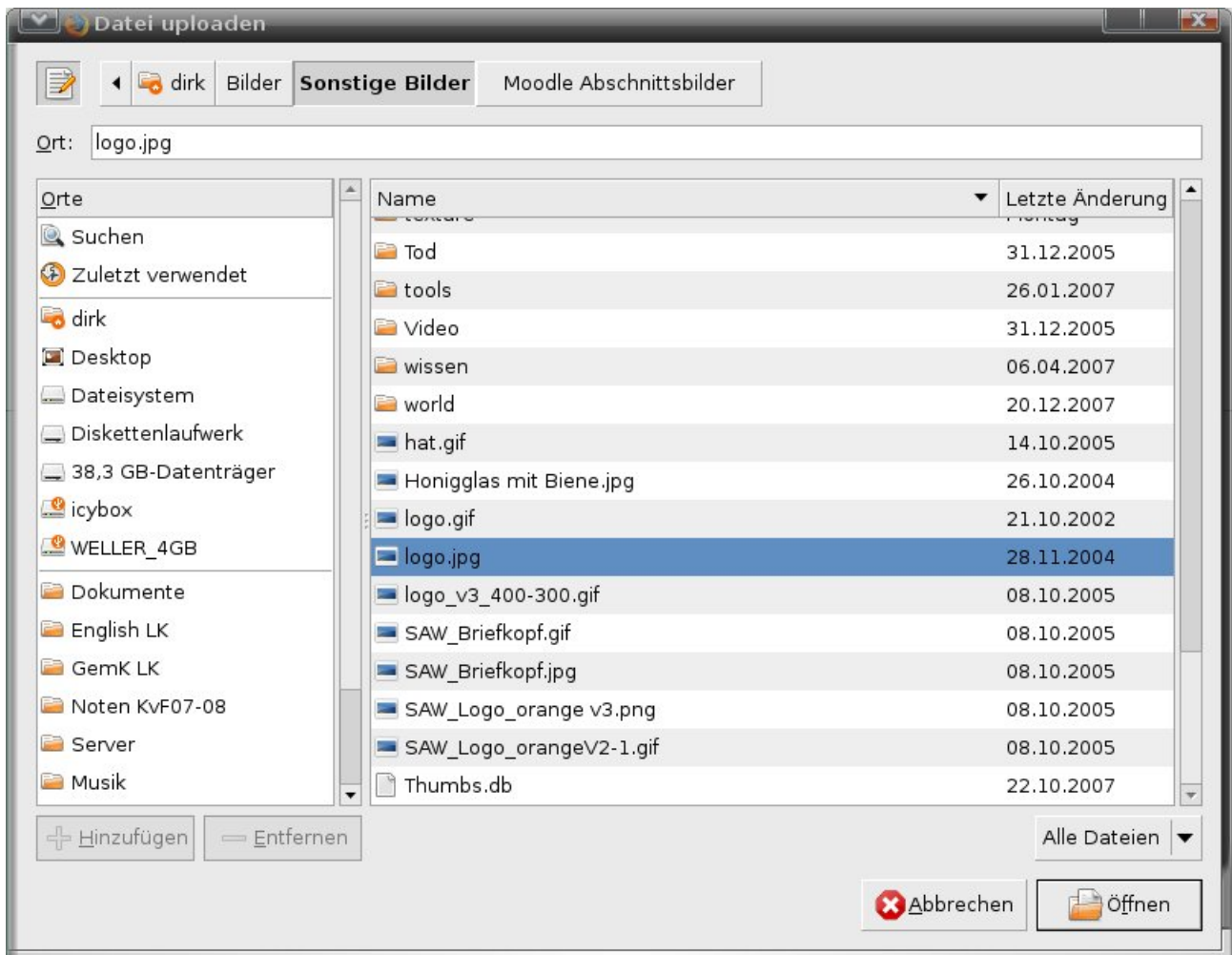
Name	Größe	Geändert	Aktion
<input type="button" value="Verzeichnis erstellen"/>	<input type="button" value="Alle auswählen"/>	<input type="button" value="Nichts auswählen"/>	<input type="button" value="Eine Datei hochladen"/>

Der Dateibrowser von Moodle wird angezeigt. Ein Klick auf [Eine Datei hochladen] öffnet den Dialog für das Hochladen der von Ihnen zuvor erstellten Datei auf Ihre Moodleinstallation im Internet.

**Achtung: Jeder kann auf die hier befindlichen Dateien herunterladen.
Die Dateien sind nicht vor einem Zugriff geschützt.**

Eine Datei hochladen (Maximale Größe: 122.1MB) --> /

Klicken Sie hier auf den Schalter [Durchsuchen] – der Dateimanager Ihres Betriebssystems wird geöffnet.



Navigieren Sie auf Ihrer lokalen Festplatte zu dem Ort, an dem Sie das Logo hinterleg haben. Die Datei MUSS **logo.jpg** oder **logo.gif** heißen! Markieren Sie die Datei und klicken Sie auf den Schalter [Öffnen].

**Achtung: Jeder kann auf die hier befindlichen Dateien herunterladen.
Die Dateien sind nicht vor einem Zugriff geschützt.**

Eine Datei hochladen (Maximale Größe: 122.1MB) --> |



Der Pfad zur Datei auf Ihrer Festplatte wird nun in das Dialogfeld übernommen. Klicke Sie nun auf [Diese Datei hochladen].

Je nach Internetverbindung und Dateigröße kann das Hochladen ein paar Sekunde dauern. Sollten Sie zu lang warten müssen, dann ist die Datei sicherlich zu groß: Kontrollieren Sie in diesem Fall die Dateigröße, die 30 KB nicht überschreiten sollte.



**Achtung: Jeder kann auf die hier befindlichen Dateien herunterladen.
Die Dateien sind nicht vor einem Zugriff geschützt.**

Die Datei wurde erfolgreich hochgeladen

Name	Größe	Geändert	Aktion
<input type="checkbox"/>  logo.jpg	4.1KB	2 Jan 2008, 10:48 AM	Umbenennen

Mit ausgewählten Dateien...

Nachdem die Datei auf Moodle hochgeladen wurde, können Sie diese im Dateimanager sehen.

Kehren Sie nun über die Brotkrume auf die Startseite von Moodle zurück. Ihr Logo sollte in der linken oberen Ecke des Bildschirms angezeigt werden.

WEITERE OPTIONEN

Wenn Sie für Unterseiten kleine Logos einblenden wollen oder weitere Anpassungen vorzunehmen wünschen, dann müssen Sie ein Theme / Design direkt bearbeiten.

Informationen hierzu erhalten Sie im Bereich /Design / Themes auf dem Lehrerfortbildungsserver:

http://lehrerfortbildung-bw.de/elearning/moodle/tech_themes/