



# Datensicherung des Moodlesystems

## Inhalt

Datensicherung des Moodlesystems.....1

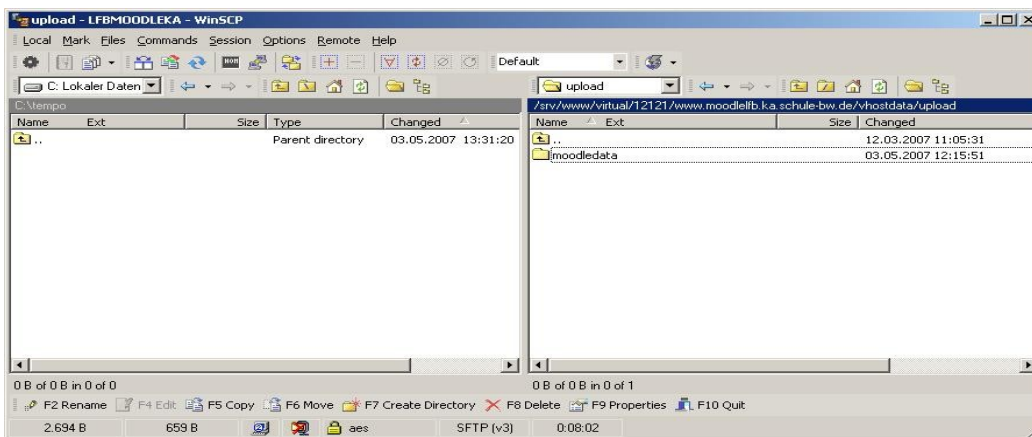
    1 Einmalige Einrichtung.....1

    2 Backupverzeichnis im Moodle eintragen.....2

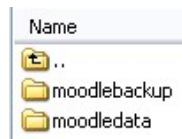
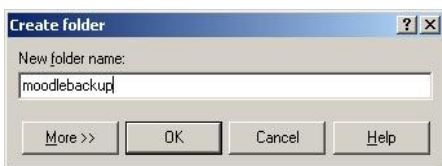
    3 Backups herunterladen.....4

### 1 Einmalige Einrichtung

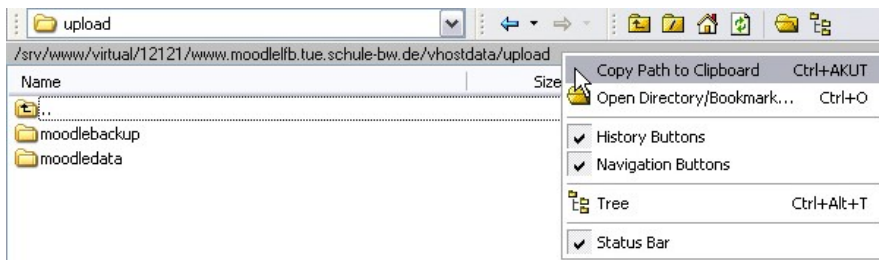
Starten Sie WinSCP, geben Sie Host, Benutzernamen und Kennwort ein und wechseln Sie in das Verzeichnis Ihres Moodles: /srv/www/virtual/12345/www.schulname.schule-bw.de/vhostdata/upload



Achten Sie darauf, dass das rechte Teilfenster aktiv ist (mit der Maus anklicken).



Drücken Sie die Taste [F7] und geben Sie als Verzeichnisnamen „moodlebackup“ ein. Im Verzeichnis „upload“ befinden sich nun zwei Unterverzeichnisse.



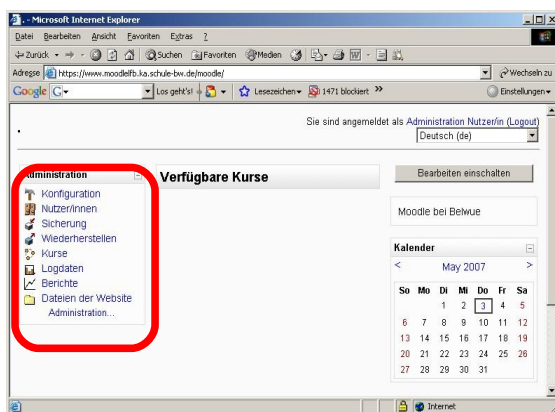
Notieren Sie sich den Pfad zum Verzeichnis „moodlebackup“.

Alternative: Klicken Sie den Verzeichnispfad im rechten WinSCP Fenster mit der rechten Maustaste an und wählen Sie *Copy Path to Clipboard*.

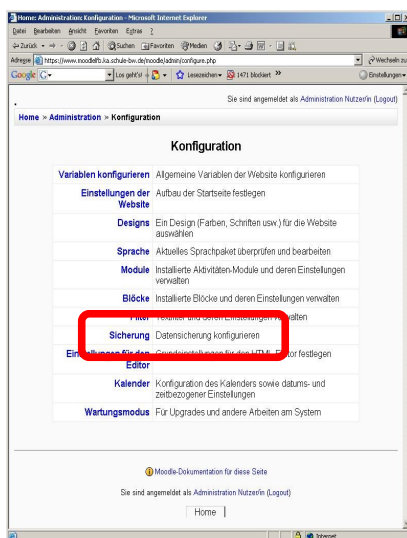
Beenden Sie WinSCP.

## 2 Backupverzeichnis im Moodle eintragen

Öffnen Sie Ihre Moodle Seite in einem Browser und melden Sie sich als Administrator (admin) an.



Im Block *Administration* den Eintrag *Konfiguration* auswählen.



*Sicherheit* auswählen.



**Sicherung**

Datensicherung konfigurieren

**Einstellungen**

Module (Aktivitäten) einbeziehen:  Ja  Mit Nutzerdaten Wählen Sie, ob die Kursaktivitäten mit oder ohne Nutzerdaten in die automatische Sicherung einbezogen werden sollen.

Metakurs:  Ja Wenn Sie diese Option aktivieren, werden die Metakursinformationen in die automatische Sicherung einbezogen.

Nutzer/innen:  Kurs Wählen Sie, ob alle Nutzer/innen auf dem Server oder nur die jeweiligen Teilnehmer/innen der Kurse in die Sicherung einbezogen werden sollen.

Logdaten:  Nein Wenn Sie diese Option aktivieren, werden die Logdaten des Kurses in die automatische Sicherung einbezogen.

Nutzerdateien:  Ja Wählen Sie, ob die Dateien der Teilnehmer/innen (z.B. die Bilder aus den Profilen) in die automatischen Sicherungen einbezogen werden sollen.

Kursdateien:  Ja Wenn Sie diese Option aktivieren, werden die Kursdateien in die automatische Sicherung einbezogen.

Mitteilungen:  Nein Wenn die Option aktiviert ist, werden die Mitteilungen im Backup eingebunden.

Behalten:  1 Dateien Wie viele Sicherungen wollen Sie von jedem Kurs aufbewahren (ältere Sicherungen werden automatisch gelöscht)?

**Planung**

Aktiv:  Ja

Sunday	Monday	Tuesday	Wednesday	Thursday	Friday	Saturday
<input checked="" type="checkbox"/>	<input checked="" type="checkbox"/>	<input checked="" type="checkbox"/>	<input checked="" type="checkbox"/>	<input checked="" type="checkbox"/>	<input checked="" type="checkbox"/>	<input checked="" type="checkbox"/>

Ausführen um:  23  20

Speichern in: /srv/www/virtual/12121/www.moodlefb.ka.schul  
Vollständiger Pfad des Verzeichnisses, in dem die Sicherungsdateien abgelegt werden sollen (leer lassen, um sie im Standardsicherungsverzeichnis des Kurses zu speichern)

Ändern Sie in der Auswahl *Planung* die Einstellung *Aktiv* auf (JA).

Setzen Sie an den gewünschten Sicherungstagen einen Haken und stellen Sie eine Uhrzeit für die Sicherung (optimal ist es Nachts zwischen 23 und 4 Uhr (hier 23.20 Uhr) ein.

Tragen Sie das mit WinSCP angelegte Verzeichnis neben „*Speichern in:*“ ein – z.B.:

/srv/www/virtual/12345/www.schulname.schule-bw.de/vhostdata/upload/moodlebackup

Speichern Sie die Einstellungen.

Nun wird die Sicherung automatisch durchgeführt. Moodle legt dabei für jeden Kursraum ein eigenes ZIP Archiv an.

Bitte Beachten Sie, dass diese Funktionalität nur bei richtig konfiguriertem Cron-Job ausgeführt wird.



### **3 Backups herunterladen**

Zyklisch sollte der Moodleadministrator die Datensicherung im moodlebackup-Verzeichnis mit WinSCP von dem BelWue-Server auf sein lokales System sichern / kopieren.

Verbinden Sie sich hierzu mit WinSCP mit Ihrem Moodleserver.

Öffnen Sie im linken Fenster Ihr lokales Backupverzeichnis.

Öffnen Sie im rechten Fenster das Backupverzeichnis Ihres Moodles – z.B. /srv/www/virtual/12345/www.schulname.schule-bw.de/vhostdata/upload/moodlebackup

Klicken Sie das rechte Fenster einmal an, um dies als aktiv zu markieren. Drücken Sie dann [Strg] [A] auf Ihrer Tastatur, um alle Dateien im Verzeichnis zu markieren.

Drücken Sie dann die Taste [F5] – die Dateien werden auf Ihren lokalen Rechner herunter geladen.

Abhängig von der Größe Ihrer Moodleinstallation und der Geschwindigkeit Ihrer Internetverbindung kann das Herunterladen auch mehrere Stunden dauern.