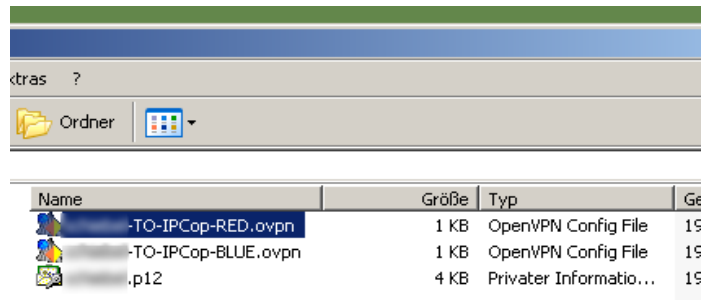


## Zugriff auf die Daten im Schulnetz mit OpenVPN

### Windows 2000/XP

#### Herunterladen des Zertifikats und der Konfiguration

Der Zugang von außen zum Schulnetz wird über sogenannte Zertifikate geregelt. Sie können sich ein solches Zertifikat und die passenden Konfigurationen in der Schulkonsole erzeugen lassen. Melden Sie sich dazu mit Ihrem Benutzernamen und ihrem Passwort an der Schulkonsole, geben Sie ganz unten auf der Startseite ein Passwort für das Zertifikat an und klicken Sie auf die Schaltfläche **OpenVPN zertifikat herunterladen**.



Anschließend finden Sie in Ihrem **Eigene Dateien** Verzeichnis ein Unterverzeichnis **OpenVPN**. In diesem befinden sich, wie im Bild zu sehen, 3 Dateien:

Nehmen Sie diese 3 Dateien mit nach Hause. **Informieren Sie nun ihren Netzwerkberater, damit er das Zertifikat freischalten kann, andernfalls werden Sie im Weiteren keinen Erfolg haben.**

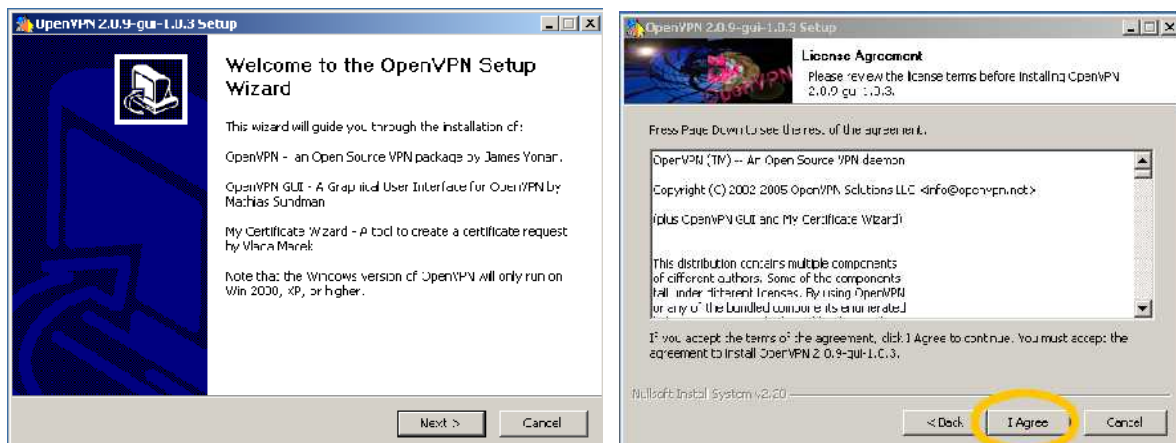
#### Installation des Zugangsprogramms

Unter Windows müssen Sie das Programm **OpenVPN-GUI** auf ihrem Computer installieren, um Zugang zum Schulnetz zu erhalten.

Dieses Programm bekommen sie von ihrem Netzwerkadministrator oder im Internet unter der Adresse <http://openvpn.se/download.html>

Dort laden sie das Paket mit den Treibern und der GUI herunter, aktuell ist derzeit die Programmversion 2.0.9, sie benötigen die Datei [openvpn-2.0.9-gui-1.0.3-install.exe](#)

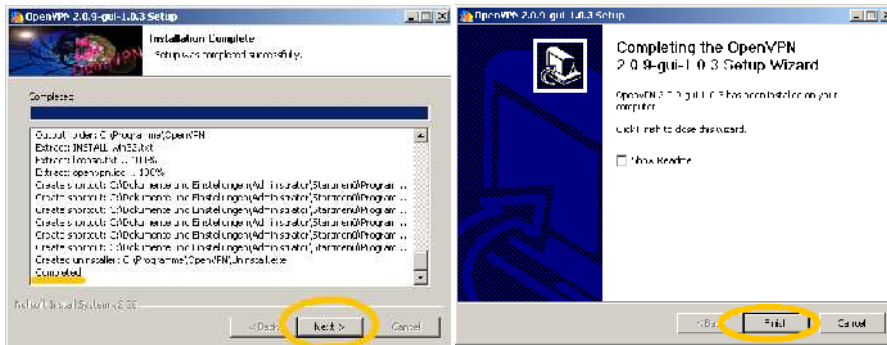
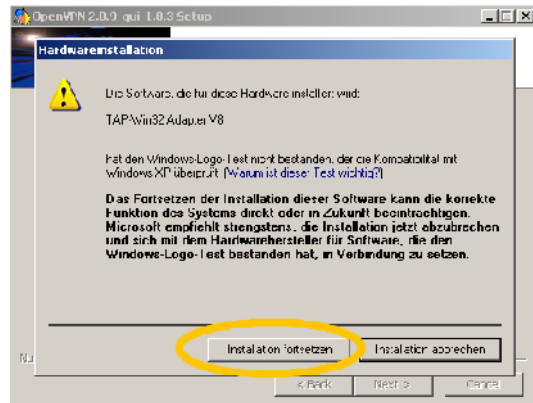
1. Starten Sie die Installation mit einem Doppelklick auf die heruntergeladene Datei. und bestätigen Sie die Lizenzvereinbarung



- Übernehmen Sie die Auswahl der zu installierenden Komponenten.
- Übernehmen Sie den vorgeschlagenen Installationspfad nach `c:\Programme\OpenVPN`

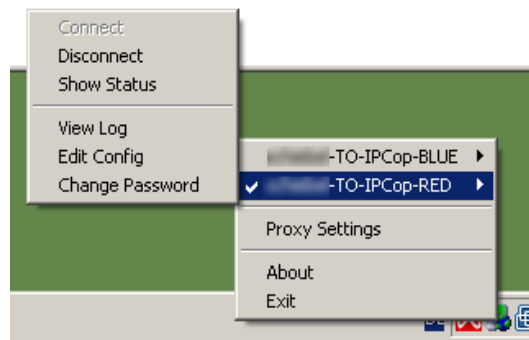


- Im nächsten Schritt erhalten Sie eine Warnung wegen eines Treibers, der den „Windows Logo Test“ nicht bestanden hat. Dieser Treiber installiert eine „virtuelle“ Netzwerkkarte, die für die OpenVPN Verbindung benötigt wird. Setzen Sie die Installation fort.
- Zwei weitere Dialogfelder beenden die Installation.



Sie sehen in der Task Leiste Ihres Systems ein Symbol für die OpenVPN-Gui:

Wenn Sie dieses Icon mit der rechten Maustaste anklicken, sehen sie das Menu der OpenVPN-Gui.



## Installation des Zugangszertifikats

Kopieren Sie die drei Dateien, die Sie aus der Schule mitgebracht haben in das Verzeichnis  
 C:\Programme\OpenVPN\config.

## Verbinden mit dem Schulnetz

Nun ist das Programm vollständig konfiguriert. Um sich von außerhalb der Schule mit dem Schulnetz zu verbinden, wählen Sie im Menü Benutzer-To-IPCop-RED den Punkt Connect aus.

Sie werden dann nach dem Passwort für das Zertifikat gefragt, das Sie beim Erzeugen des Zertifikats in Schulkonsole gewählt haben. Dieses Kennwort gilt nur für das Zertifikat, nirgends sonst.

Wenn die Verbindung erfolgreich war, wird das Symbol grün und die Sprechblase meldet den Erfolg.

## Zugriff auf Ihre Dateien

### Homeverzeichnis als Laufwerk verbinden

1. Öffnen Sie den Arbeitsplatz
2. Wählen Sie im Menü Extras den Unterpunkt **Netzlaufwerk verbinden**
3. Wählen Sie einen Laufwerksbuchstaben, der noch nicht vergeben ist
4. Geben Sie als Ordner die Adresse  
 \\10.16.1.1\Benutzername  
 Hier müssen Sie ihren Benutzernamen im Schulnetz angeben. Sie sollten *kein* Häkchen bei **Verbindung bei Anmeldung herstellen** machen.
5. Geben Sie die Anmeldedaten ein, die Sie im Schulnetz haben.
6. Das Netzlaufwerk ist nun verbunden, Sie können problemlos Dateien auf das Laufwerk verschieben/kopieren oder von dort holen.

**Achtung:** Je nachdem wie ihr Computer eingestellt ist, müssen Sie möglicherweise Ihren Benutzernamen und das Kennwort nach einem Klick auf den Verweis „Verbindung unter anderem Benutzernamen herstellen“ angeben. Wenn sie wiederholt nach den Daten gefragt werden, versuchen Sie das.

Um die Verbindung zu trennen, wählen Sie im Menü den Punkt „Disconnect“.

## Wichtig

Während Sie mit dem Schulnetz verbunden sind, surfen Sie auch über das Schulnetz, das hat zur Folge, dass das in dieser Zeit langsamer gehen kann als sonst und dass Zugriffe auf Webadressen vom Schulserver möglicherweise verboten werden. Bleiben Sie nur solange mit dem Schulnetz verbunden wie es nötig ist, um Daten auszutauschen.

