

## Übersicht

Stand: 14.04.2010

1	Hinweis zur VmWare Schulungsumgebung.....	2
2	Sicherheitstechnische Hinweise.....	3
3	Benutzer LDAPuserGW anlegen .....	4
4	LDPA Authentifizierung je Postoffice setzen.....	9
5	Kontrolle über GroupWise Client .....	12

In der folgenden Anleitung wird die Konfiguration der GroupWise LDAP Authentifizierung beschrieben. Dies hat den Vorteil, dass ein Benutzer über seinen Novell Account auch auf seine GroupWise Mailbox per GroupWise Client und/oder GroupWise Webaccess zugreifen kann. Eine separate Vergabe eines GroupWise Passwortes ist nicht mehr notwendig.

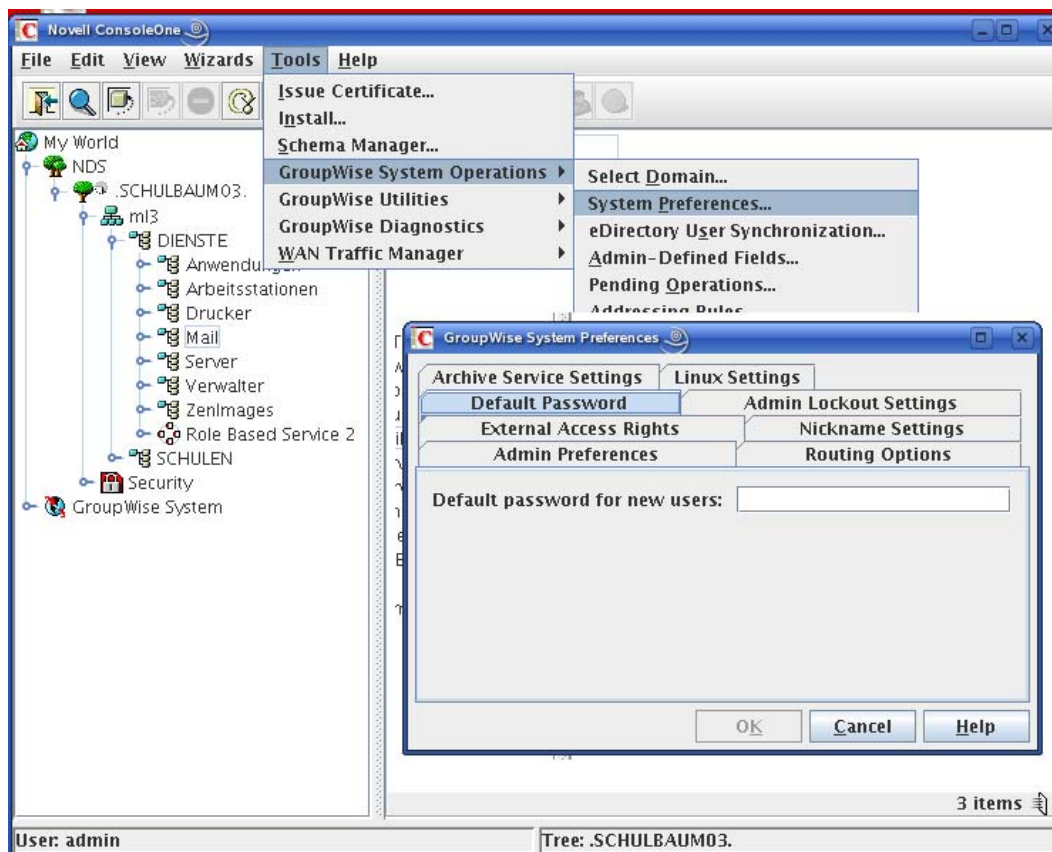
## 1 Hinweis zur VmWare Schulungsumgebung

---

- Für die Übung benötigen Sie folgende virtuellen Maschinen: ML32-OES2, ML32-PC1
- Die GroupWise LDAP Konfiguration erfolgt grundsätzlich nur an der Server-Konsole per Console-One.
- Die Mail-Accounts für die Benutzer sind in der VmWare Schulungsumgebung in der Schule LFB bereits angelegt.
- Um die LDAP Authentifizierung besser überprüfen zu können, sollten Sie den Benutzern *SpechtB-LFB* sowie GrossA-LFB ein neues GroupWise Passwort z.B. 54321 per Console-One zuweisen. Das Passwort sollte sich vom Novell Passwort unterscheiden.
- Die Überprüfung der LDAP Authentifizierung kann als Benutzer *SpechtB-LFB* per GroupWise Webaccess auch an der Server-Konsole per Firefox durchgeführt werden. Die URL lautet: <http://10.1.1.32/gw>
- Über den Windows XP Client können Sie nach der Installation von GroupWise über das Menü *Werkzeuge | Optionen* kontrollieren, ob die GroupWise LDAP Authentifizierung aktiv ist.
- GroupWise Dienste - Befehle für die Server Konosle  
rcgrpwise status  
rcgrpwise stop  
rcgrpwise start

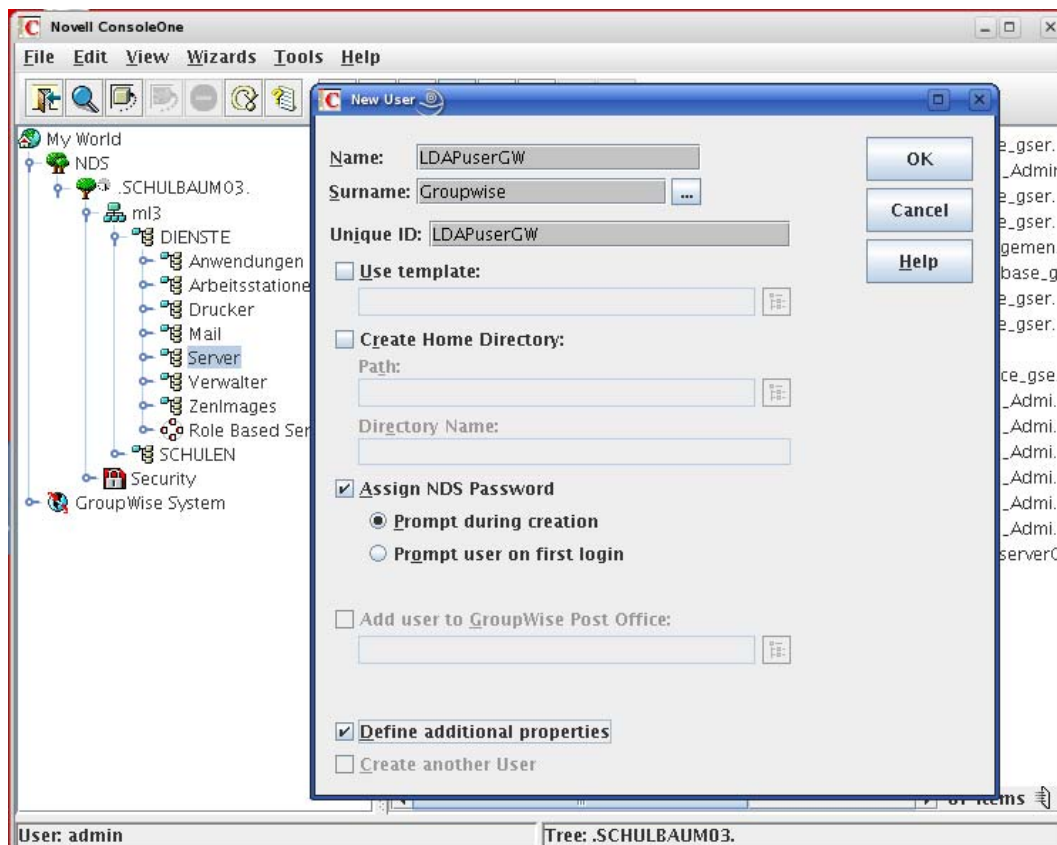
## 2 Sicherheitstechnische Hinweise

- Bei der normalen Authentifizierung (Basic Authentication) wird der Benutzer durch den Benutzernamen in Form eines DNS und ein Klartext-Passwort gegenüber dem Verzeichnisdienst identifiziert. Diese Variante bietet keinen Schutz gegen das Abhören und den Missbrauch der übermittelten Daten im Netzwerk.  
[http://www.microsoft.com/germany/technet/itsolutions/network/grundlagen/tec\\_comp\\_2\\_2\\_3.mspx](http://www.microsoft.com/germany/technet/itsolutions/network/grundlagen/tec_comp_2_2_3.mspx)
- Da bei GroupWise WebAccess die LDAP Authentifizierung nicht über das Internet, sondern nur „serverintern“ erfolgt, kann in diesem speziellen Fall auf die LDAPS Authentifizierung verzichtet werden.
- Empfehlung: Um den Schutz der Mailbox zu erhöhen, sollten man neuen GroupWise Benutzer ein Standardpasswort beim Anlegen zuweisen. Wird diese Option nicht genutzt, so ist die Mailbox nicht durch ein Passwort geschützt.

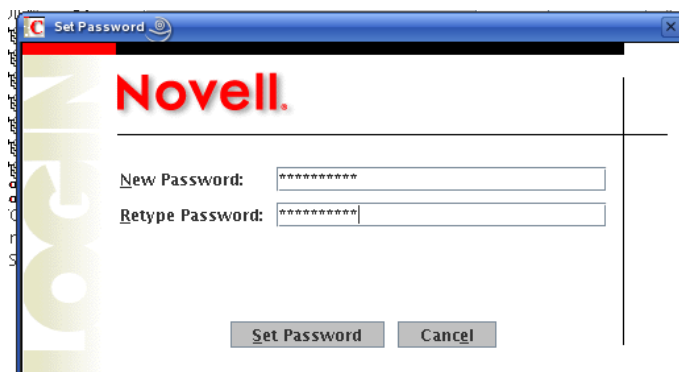


## 3 Benutzer LDAPuserGW anlegen

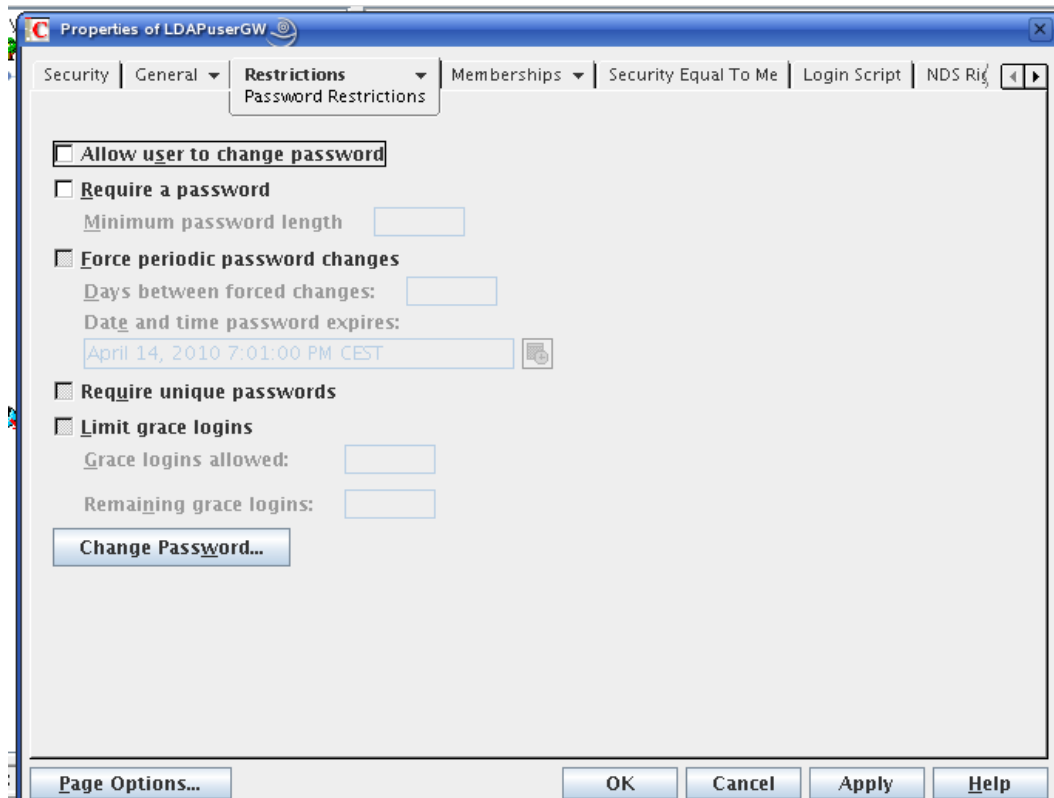
- Melden Sie sich an der Serverkonsole als Benutzer *root* an und starten Sie mit *startx* die grafische Oberfläche.
- Legen Sie mit *ConsoleOne* den Benutzer *LDAPuserGW* im Kontext *SERVER.DIENSTE.ml3* an.



- Vergeben Sie das Passwort *LDAPuserGW*

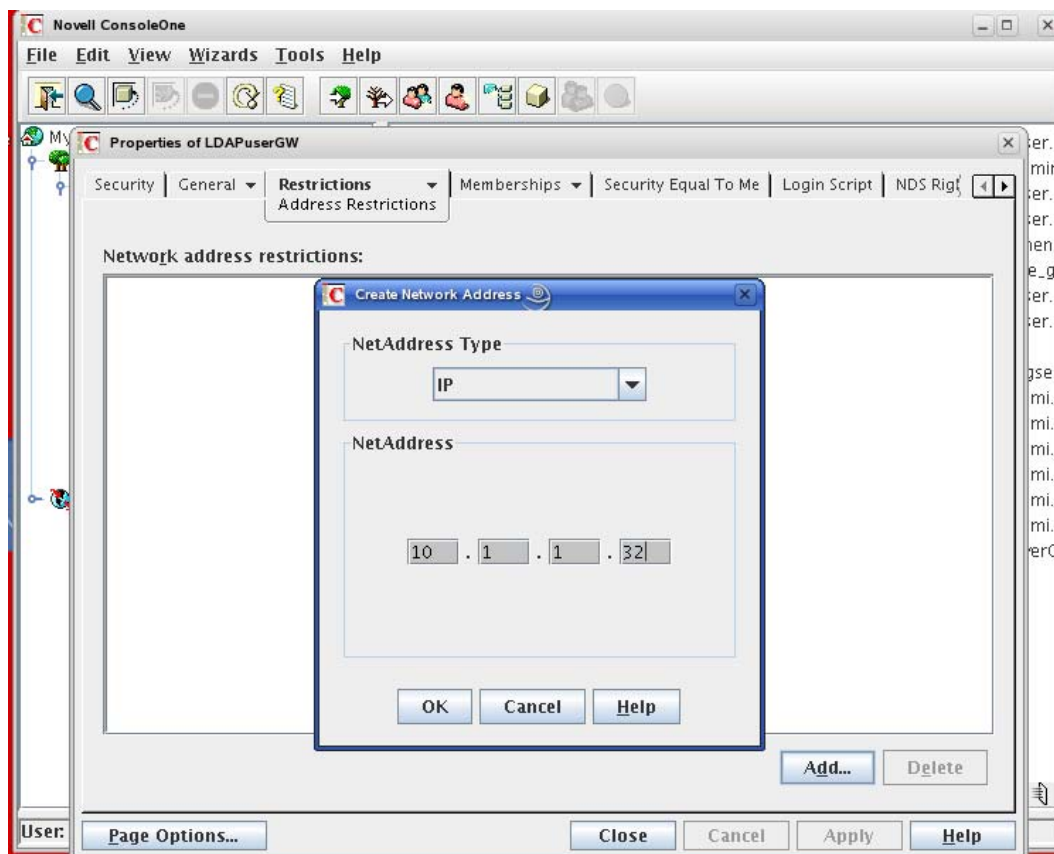


- Deaktivieren Sie die Eigenschaft „Allow user to change password“ .



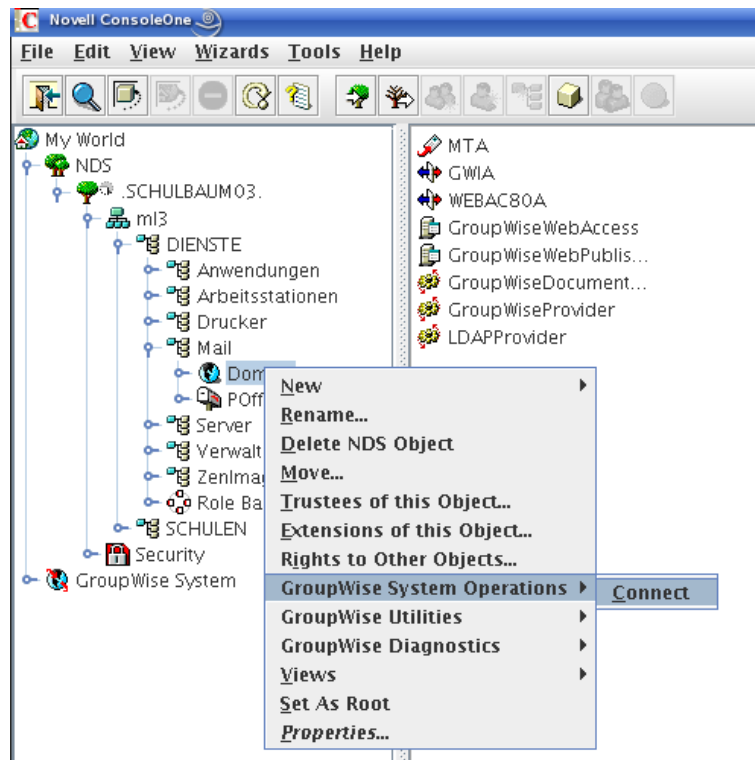
Bestätigen Sie diese Änderung über die Schaltfläche „Apply“

- Anmeldebeschränkung auf IP Adresse 10.1.1.32

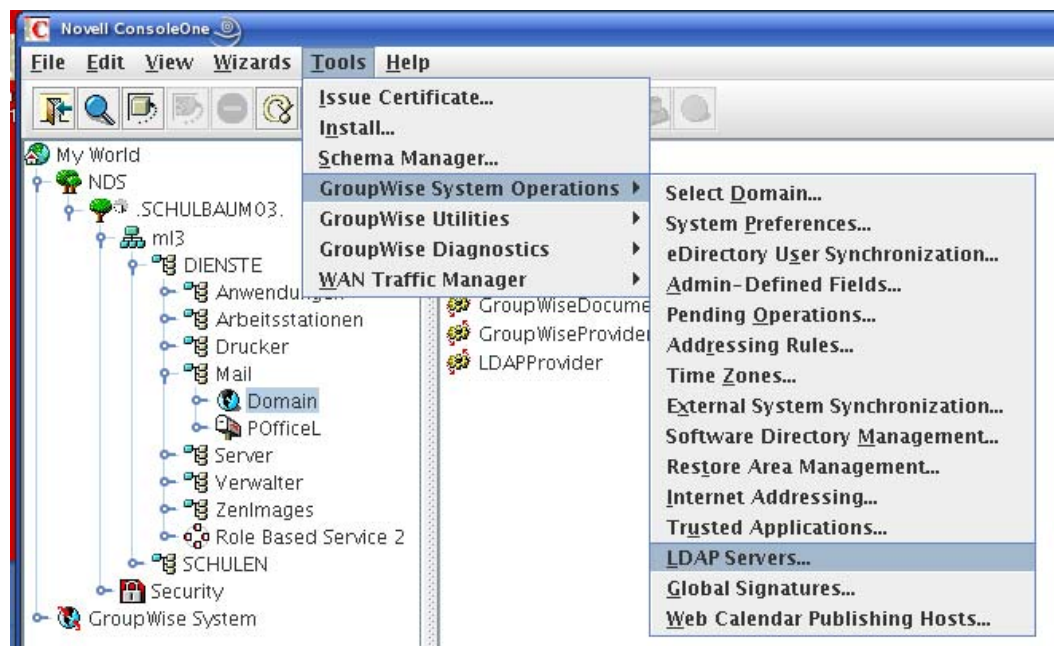


## LDAP Server für GroupWise Postoffices konfigurieren

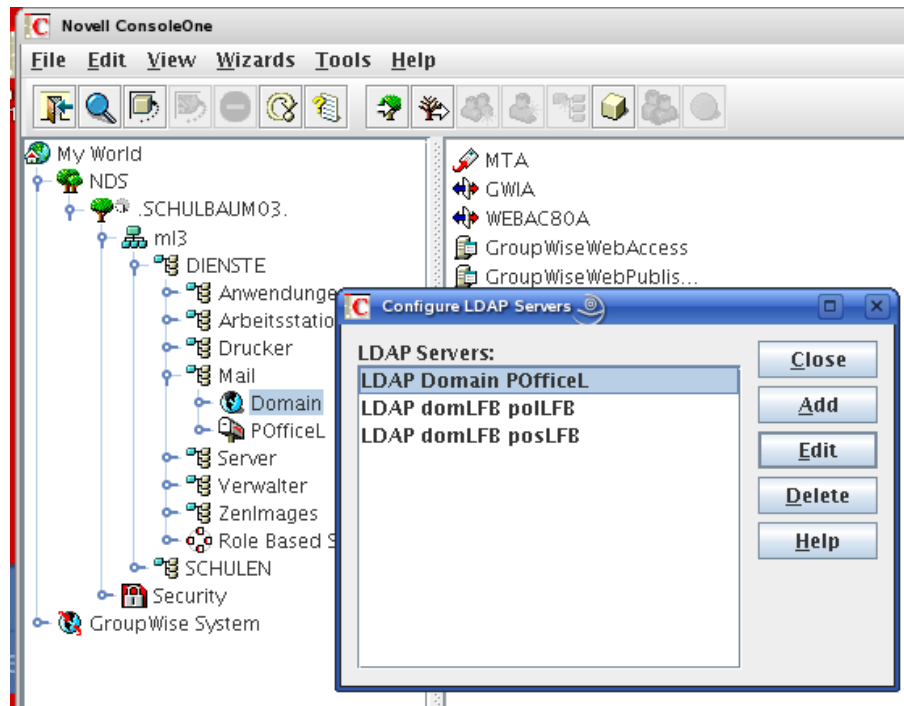
- Melden Sie sich an der Serverkonsole als Benutzer *root* an und starten Sie mit *startx* die grafische Oberfläche.
- Wählen Sie aus dem Kontextmenü des NDS-Objektes *Domian.Mail.DIENSTE.ml3* über den Eintrag *GroupWise System Operations* den Eintrag *Connect* aus.



- Wählen Sie anschließend über das Menü *Tools* | *GroupWise System Operations* | *LDAP Servers* aus.

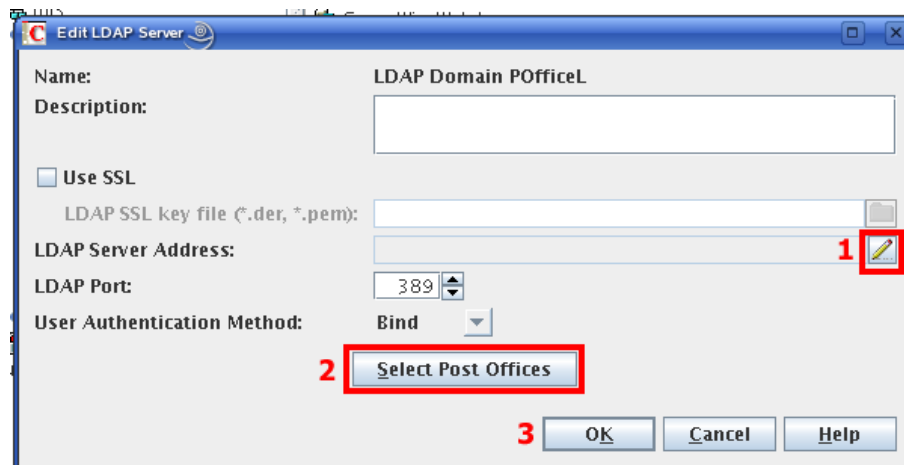


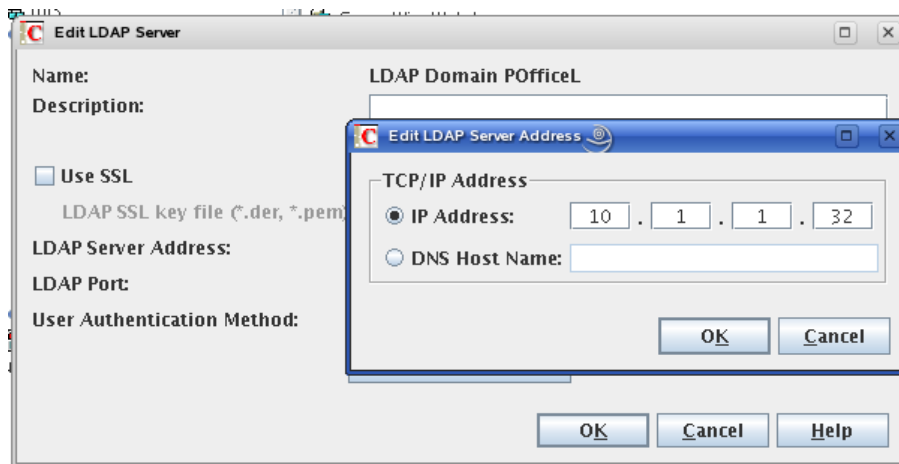
- Markieren Sie den Eintrag *LDAP Domain POfficeL* und nehmen Sie über die Schaltfläche *EDIT*



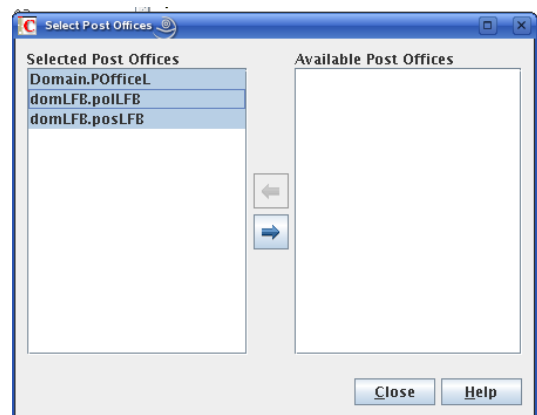
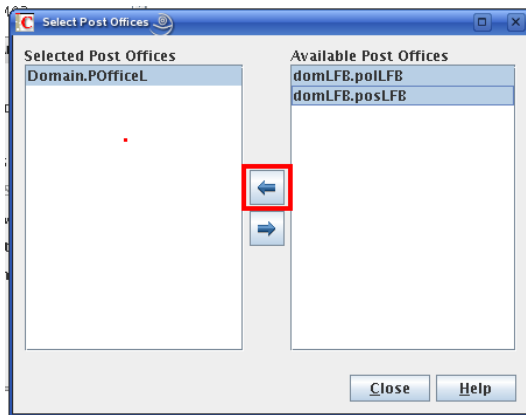
folgende Änderungen vor.

- (1) IP-Adresse des LDAP Server festlegen





- (2) Select Post Offices – über die Pfeiltaste alle Postoffices zuweisen



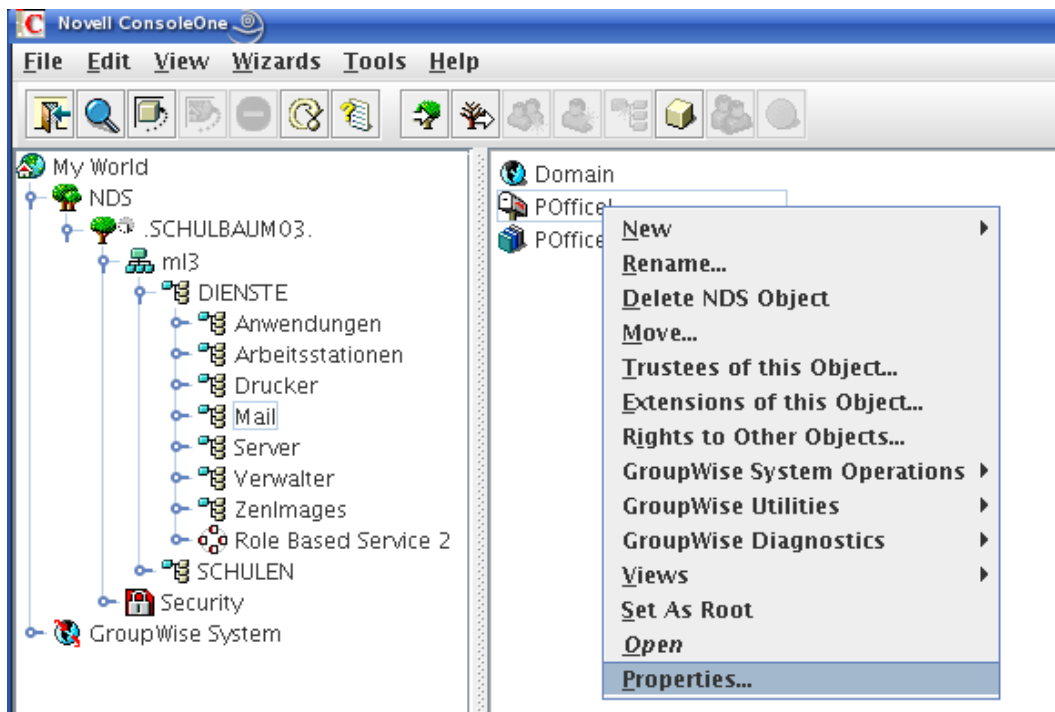
## 4 LDAP Authentifizierung je Postoffice setzen

Folgende Änderungen müssen an allen Post Offices vorgenommen werden.

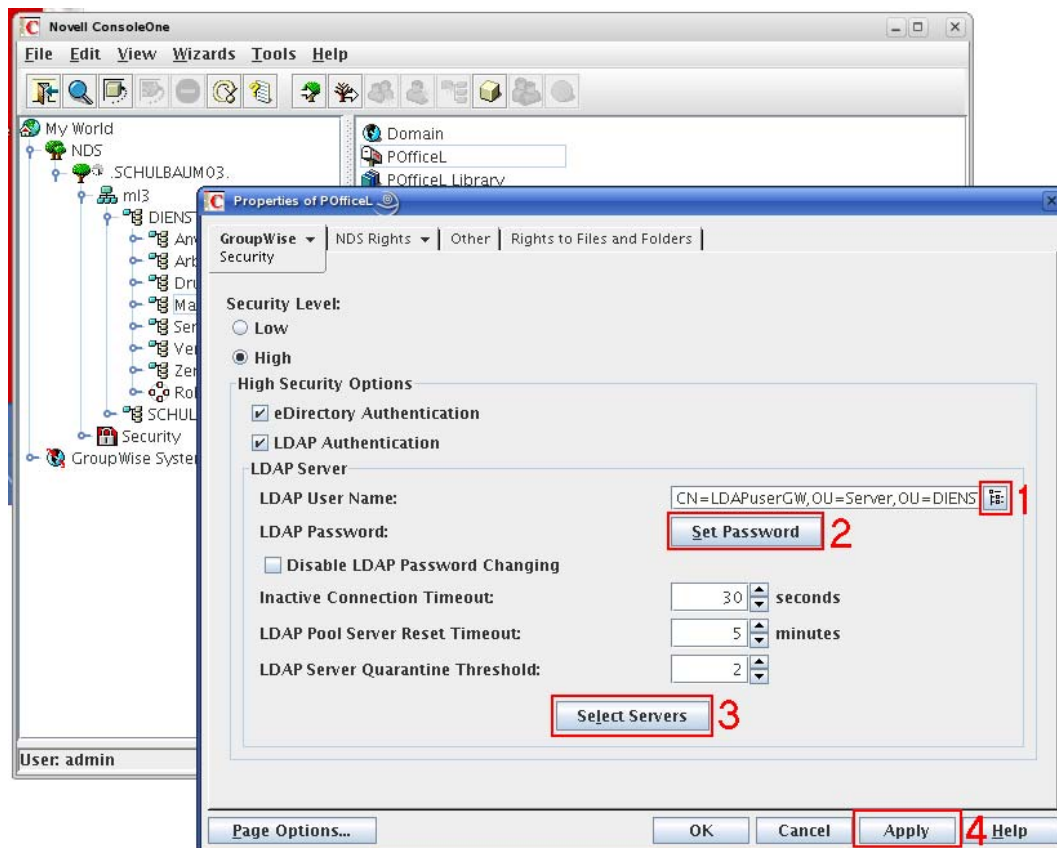
- POfficeL im Kontext Mail.DIENSTE.ml3
- POLLFB, POSLFB im Kontext Mail.Ressourcen.LFB.SCHULEN.ml3

Markieren Sie das entsprechende Post Office und nehmen Sie im Ordner *GroupWise* | *Identification* unter *Security* folgende Änderungen vor:

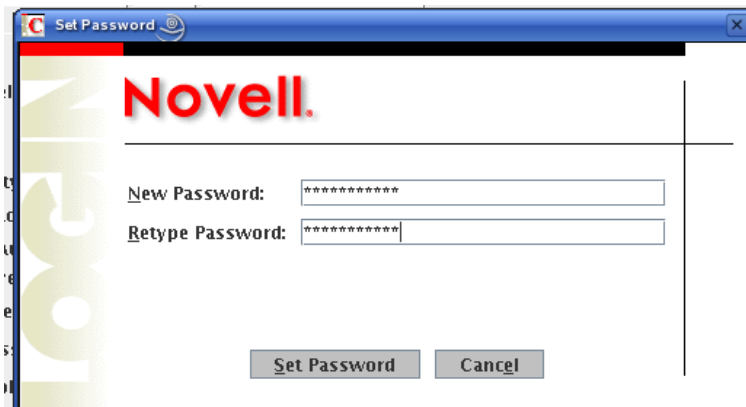
- Security Level → high aktivieren (Standard low)
- LDAP User Name → LDAPUserGW eintragen
- LDAPA Passwort → LDAPuserGW eintragen



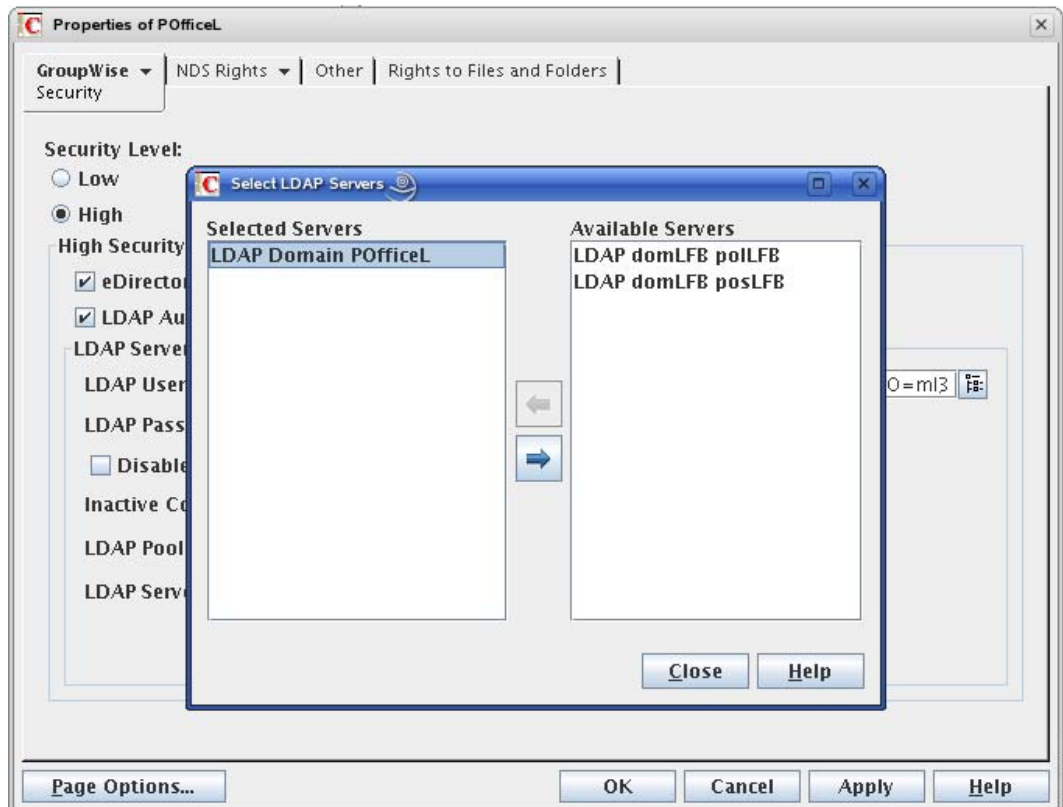
- (1) LDAP User Name zuweisen



- (2) Schaltfläche „Set Password“ → Passwort *LDAPuserGW* vergeben



- (3) Schaltfläche „Select Servers“ → Kontrolle



Im PO sollte der LDAP-Server bereits ausgewählt sein.

- Über die Schaltfläche „Apply“ alle Änderungen bestätigen.

## 5 Kontrolle über GroupWise Client

Melden Sie sich als Benutzer SpechtB-LFB am PC ML32-PC1 an und installieren Sie über das NAL-Fenster den GroupWise Client.

Über das Menü *Werkzeuge* | *Optionen* können Sie kontrollieren, ob in GroupWise die LDAP Authentifizierung aktiv ist.

