

Musterlösung
für Schulen in
Baden-Württemberg

Windows 200x

Geplante Tasks

Grundsätzlicher Umgang mit geplanten Tasks

Johannes Kühn
Stand 15.12.06 / 1. Fassung

Inhaltsverzeichnis

1. Geplante Tasks.....	3
1.1. Vorbemerkungen.....	3
1.2. Hinzufügen eines geplanten Tasks.....	3

1. Geplante Tasks

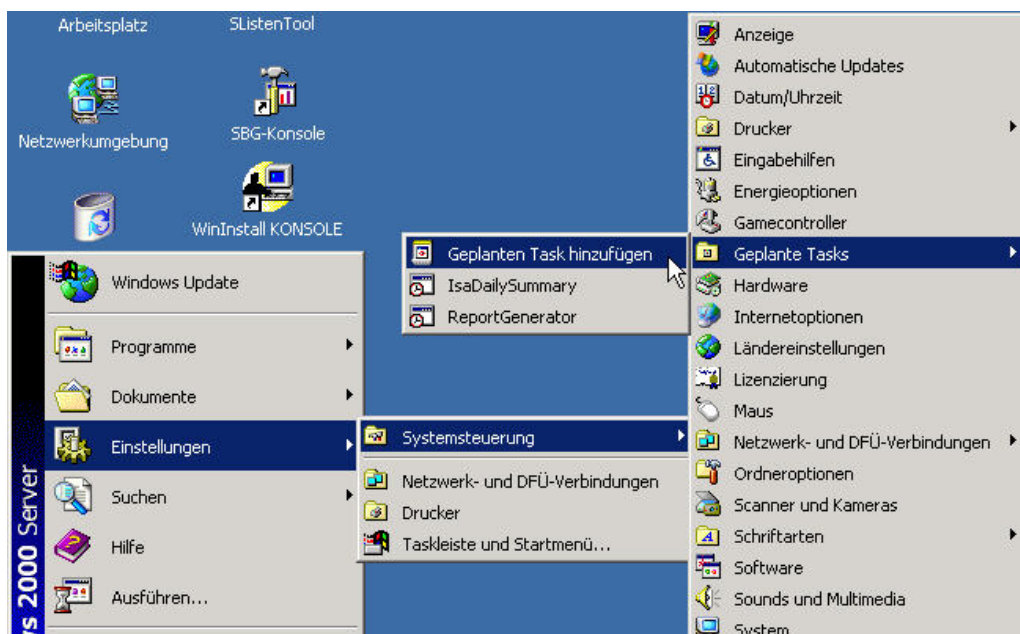
1.1. Vorbemerkungen

Zahlreiche Aktionen im Bereich Serverpflege/Serverwellness lassen sich zeitgesteuert in lastfreien Zeiten z.B. nachts oder am Wochenende unbeaufsichtigt erledigen. Wenn man mehrere Tasks zeitgesteuert ausführt, sollte man genügend Zeit zwischen den einzelnen Zeiten einplanen, damit es zu keinen Überschneidungen bei der Ausführung kommt.

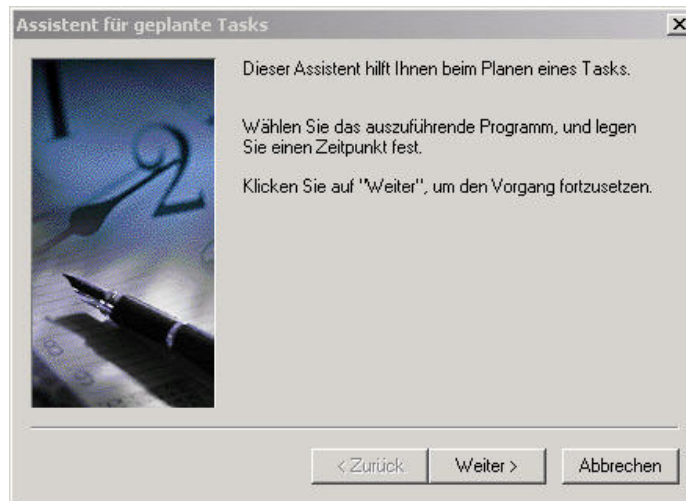
1.2. Hinzufügen eines geplanten Tasks

Um einen neuen Task hinzuzufügen, gehen Sie bitte folgendermaßen vor:

Starten Sie über die Startleiste *Einstellungen* / *Systemsteuerung* / *Geplante TASKS* / *Geplanten Task hinzufügen*.



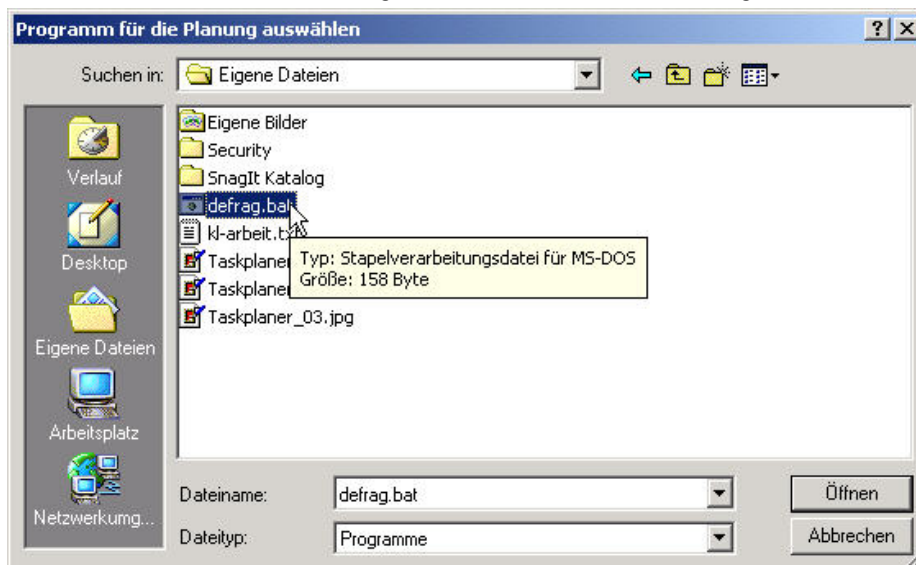
Im nun startenden Assistenten klicken Sie zunächst auf **weiter**



Über den Button **Durchsuchen...** Kommen Sie zum Dateidialog, in dem Sie Ihre Anwendung auswählen können, die zeitgesteuert ausgeführt werden soll.



Im Beispiel hier wird eine Batch-Datei (defrag.bat) durch Klick auf **Öffnen** ausgewählt.



Vergeben Sie für den Task einen aussagekräftigen Tasknamen und legen Sie fest, in welchem regelmäßigen Turnus der Task ausgeführt werden soll.

Die beiden folgenden Bilder zeigen eine wöchentliche Taskplanung.



Hier wählen Sie eine Startzeit, den Wochentag und einen wöchentlichen, zweiwöchentlichen ... Turnus für Ihren Task.



Die beiden folgenden Bilder zeigen eine tägliche Taskplanung.



Hier wählen Sie die Startzeit für den Task, ob der Task täglich, werktäglich oder in einem anderen mehrtägigen Rhythmus ausgeführt werden soll und das Startdatum für die erstmalige Ausführung.



Anschließend müssen Sie einen Benutzer mit seiner Benutzerkennung eingeben. Verwenden Sie hierfür das Administratorkonto.

Wichtiger Hinweis:

Führen Sie Buch über die geplanten Tasks! Bei einer Änderung des Administratorpassworts müssen Sie hier nämlich auch jeweils das Passwort ändern.



Im letzten Schritt bekommen Sie eine Übersicht über die gemachten Einstellungen. Schließen Sie die Erstellung der Taskplanung mit **Fertig stellen** ab.

