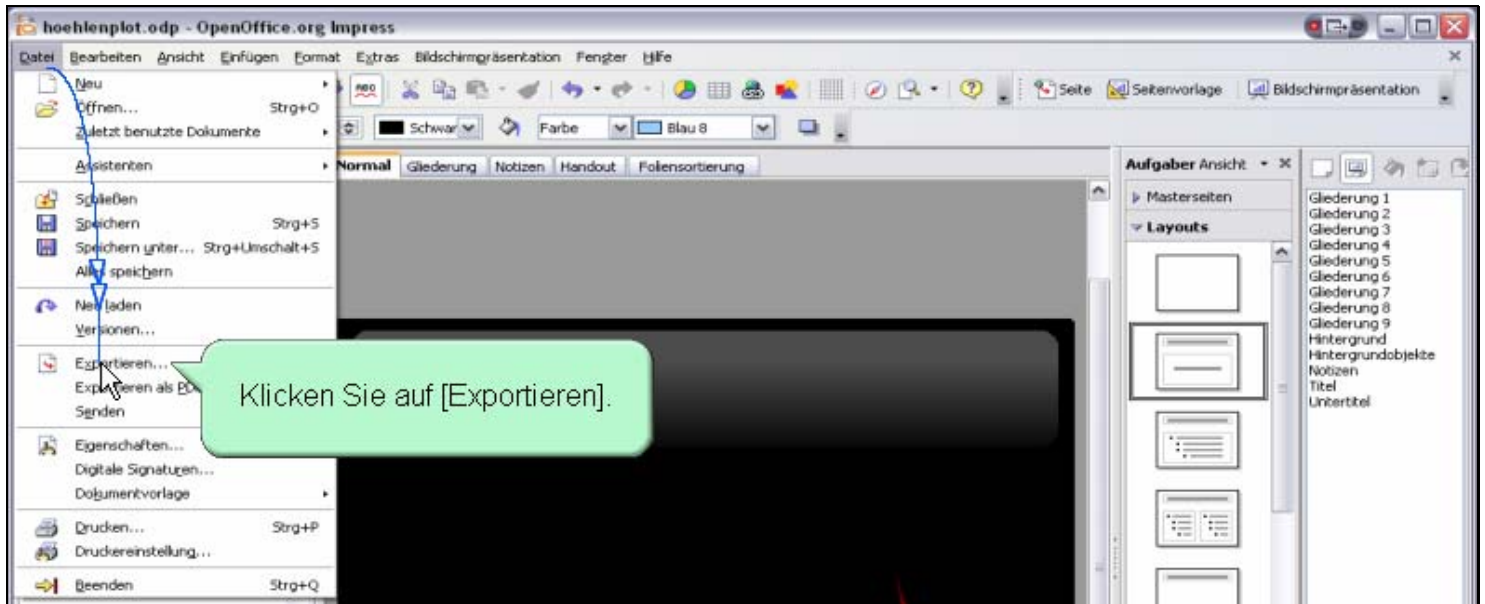


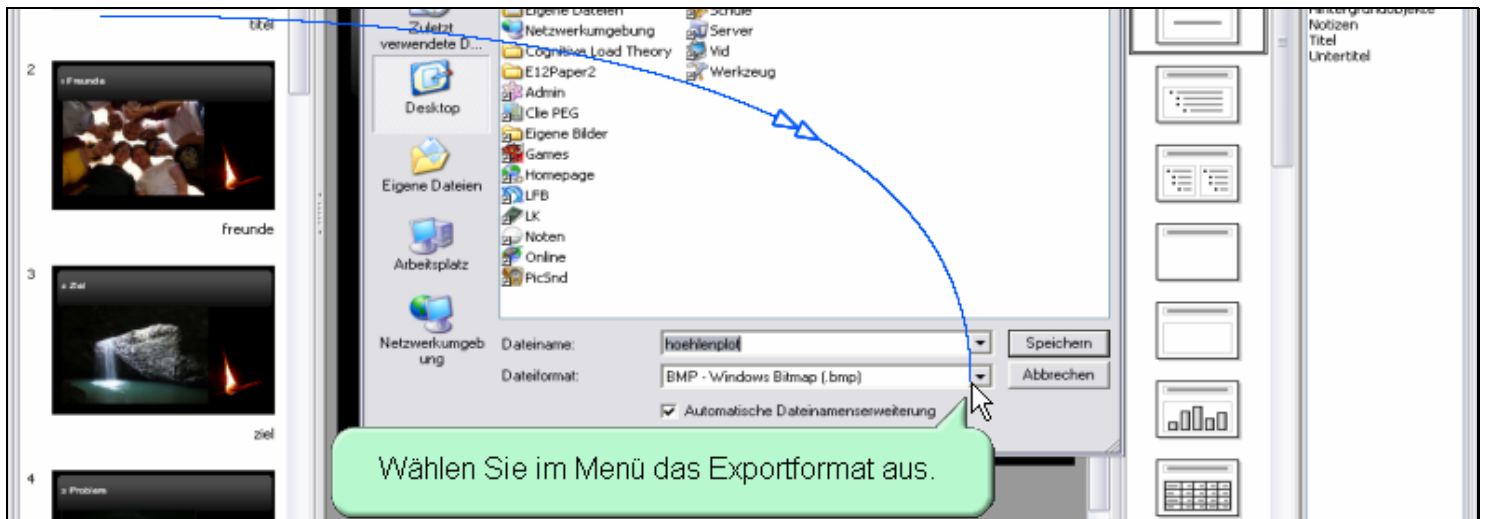
## HTML Export



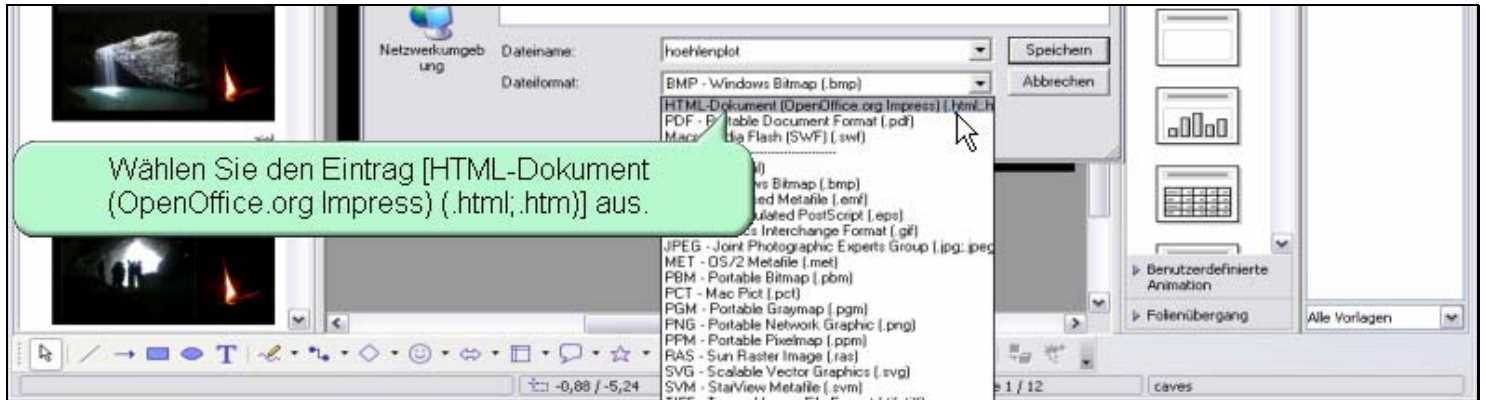
Klicken Sie auf [Datei].



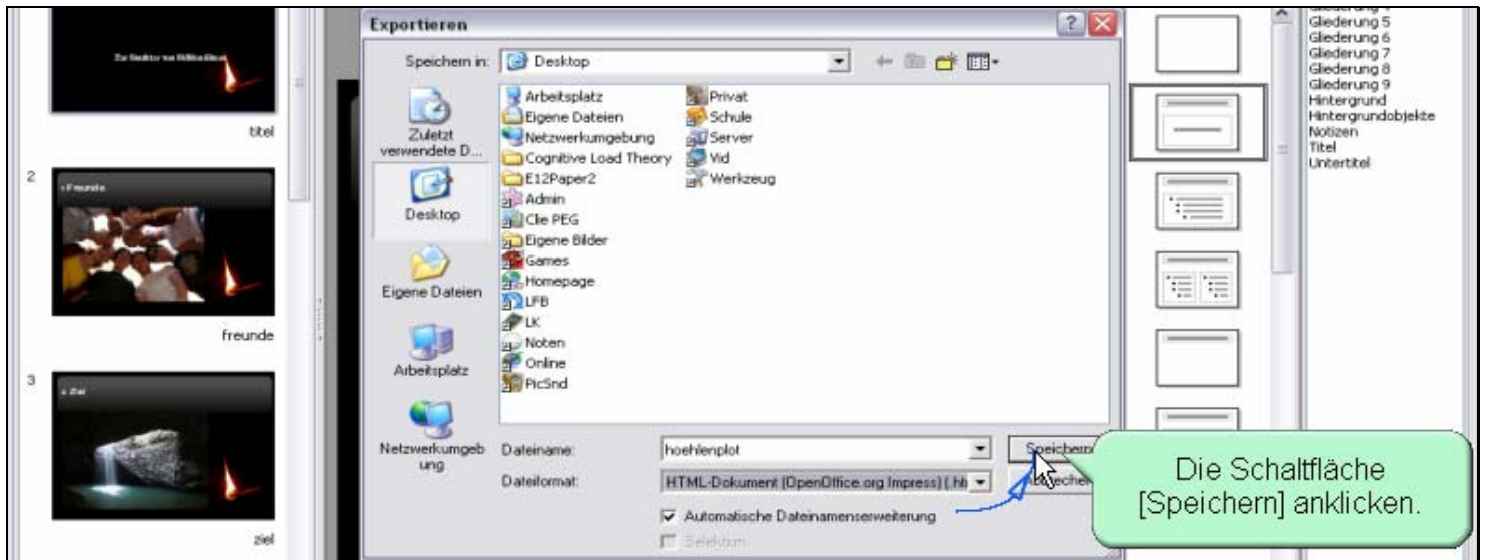
Klicken Sie auf [Exportieren].



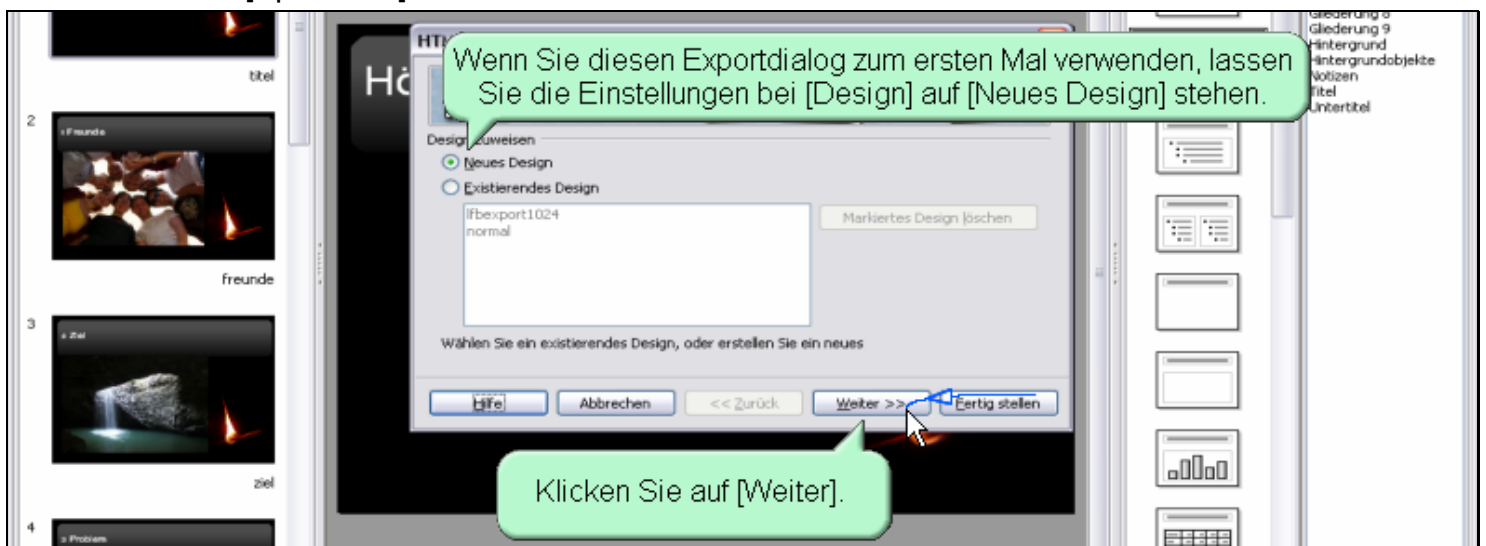
Wählen Sie im Menü das Exportformat aus.



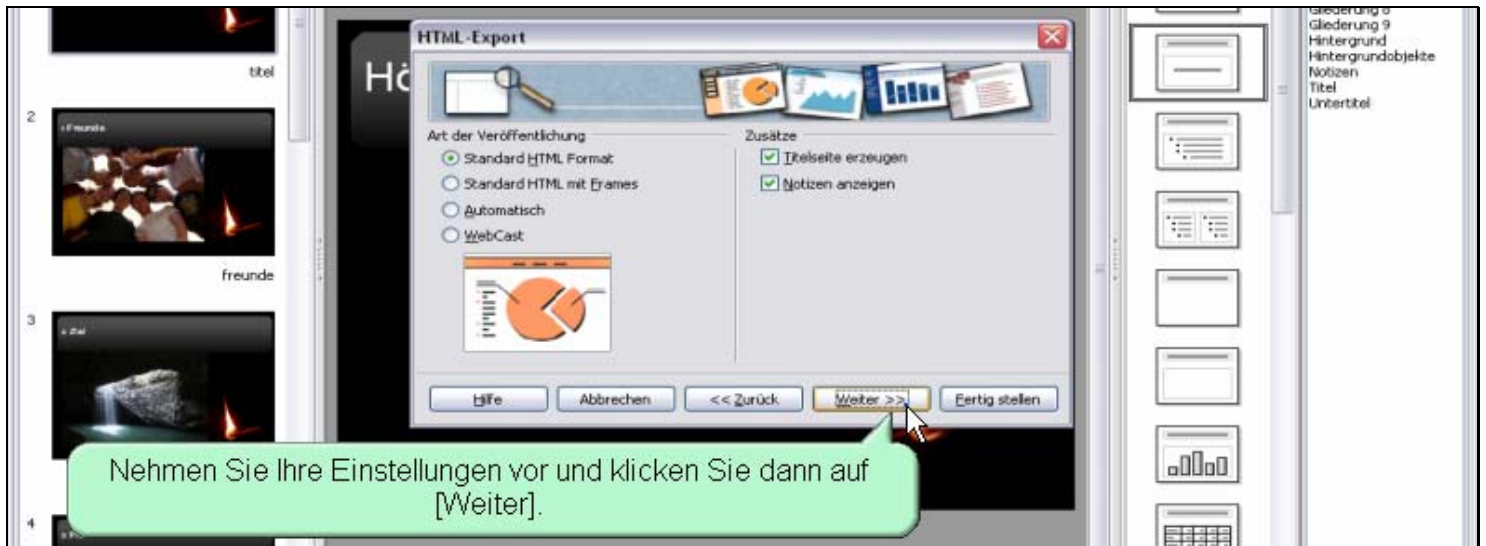
Wählen Sie den Eintrag [HTML-Dokument (OpenOffice.org Impress) (.html;.htm)] aus.



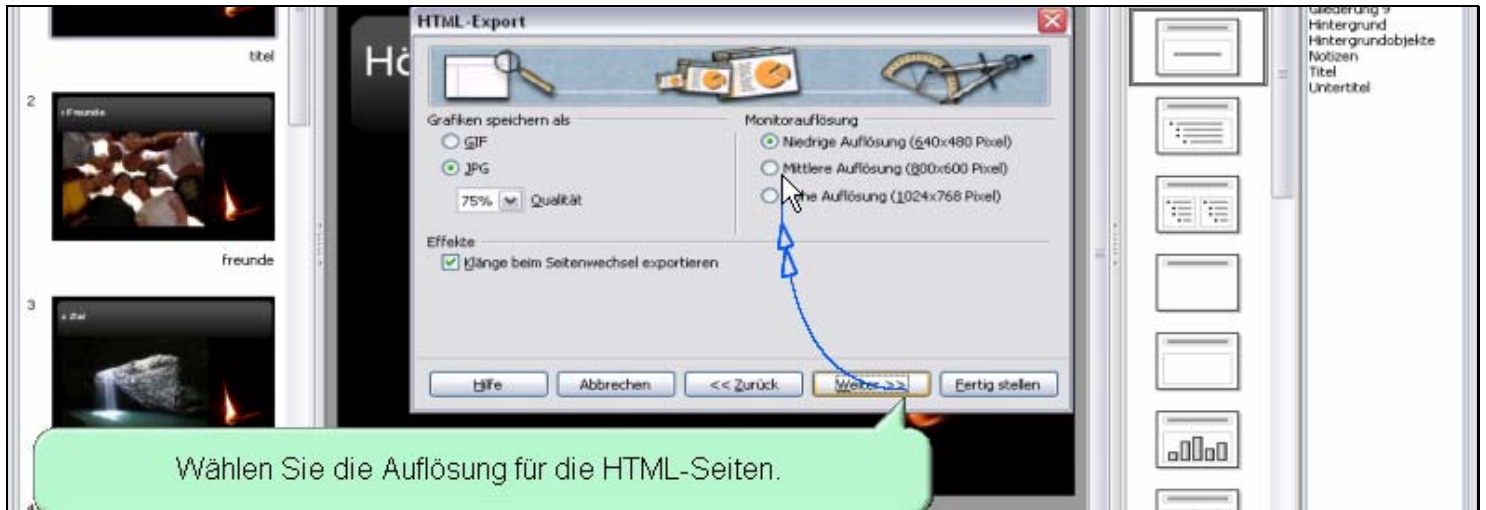
Die Schaltfläche [Speichern] anklicken.



Wenn Sie diesen Exportdialog zum ersten Mal verwenden, lassen Sie die Einstellungen bei [Design] auf [Neues Design] stehen. Klicken Sie auf [Weiter].



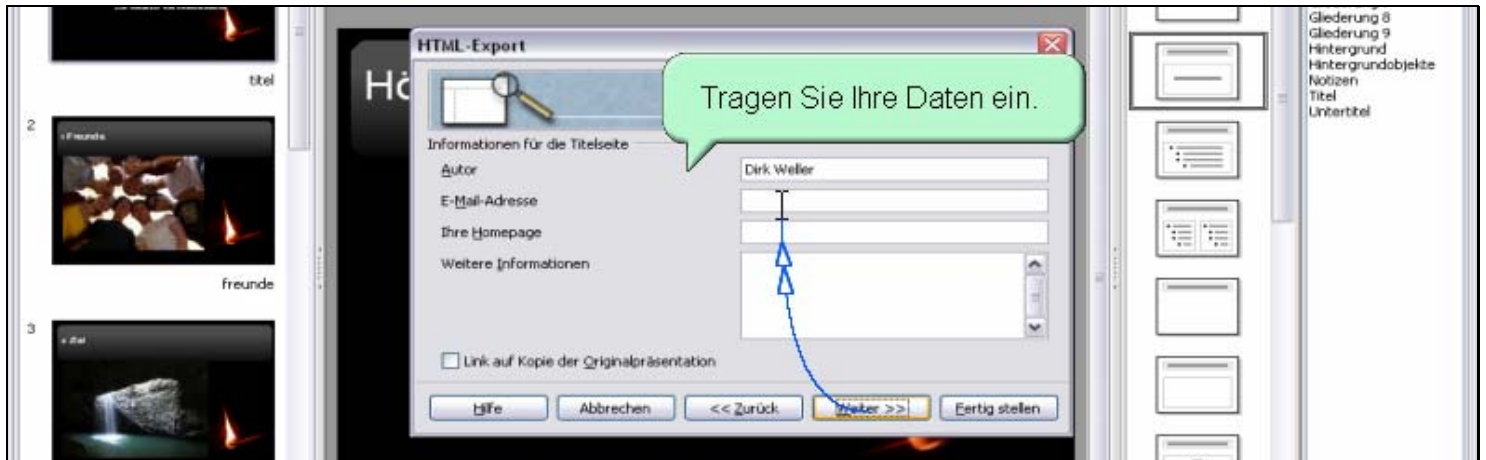
Nehmen Sie Ihre Einstellungen vor und klicken Sie dann auf [Weiter].



Wählen Sie die Auflösung für die HTML-Seiten.



Klicken Sie auf [Weiter].



Tragen Sie Ihre Daten ein.



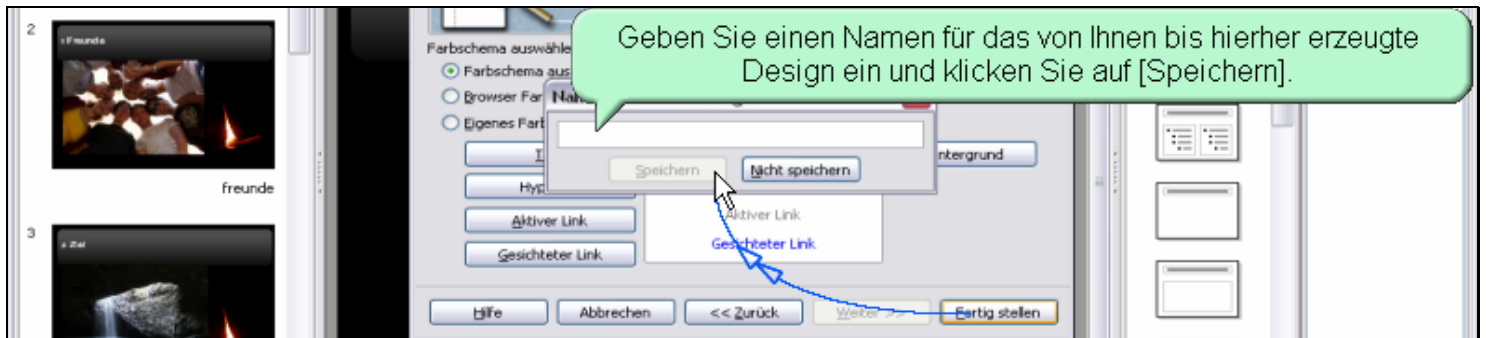
Klicken Sie auf [Weiter].



Wählen Sie die Art der Schaltflächen aus und klicken Sie dann auf [Weiter].



Klicken Sie auf [Fertig stellen].



Geben Sie einen Namen für das von Ihnen bis hierher erzeugte Design ein und klicken Sie auf [Speichern].



Ein Fortschrittsbalken wird angezeigt.