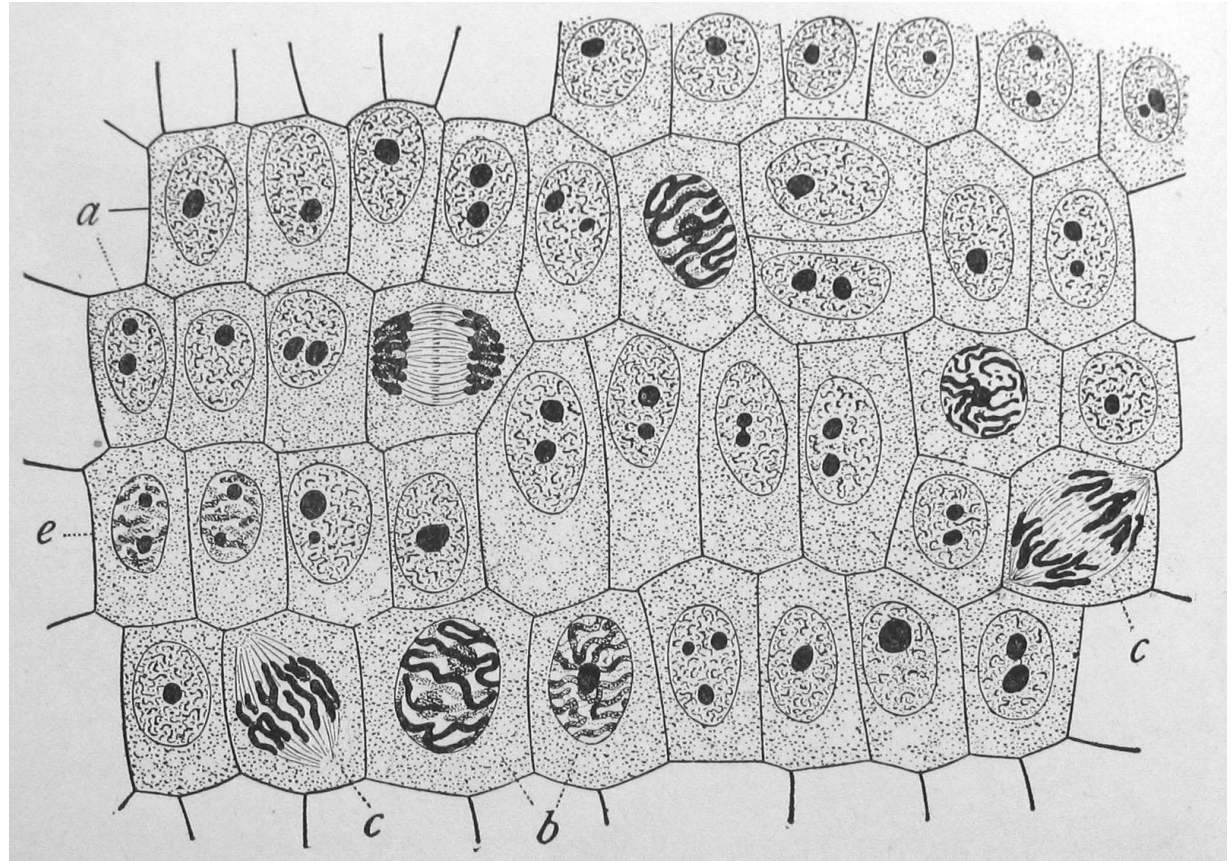


## Aufgaben

1. Suche im Präparat eine Zelle, wie du sie bereits von der Präparation des Zwiebelhäutchens her kennst. Hierbei handelt es sich um eine Zelle, bzw. einen Zellkern, der sich zwischen zwei Zellteilungen (Interphase) befindet.
2. Suche im Präparat Zellen, die anders als diese Zelle aussehen. Achte dabei vor allem auf den Zellkern!
3. Vergleiche diese Zellen mit der Abbildung rechts ⇒
4. Umkreise in der Abbildung die Zellen / Formen des Zellkerns, die Du gefunden hast.



<http://upload.wikimedia.org/wikipedia/commons/3/37/Wilson1900Fig2.jpg>

This image (or other media file) is in the [public domain](#) because its copyright has expired.

This applies to Australia, the European Union and those countries with a copyright term of life of the author plus 70 years.