

Linux



Software mit opsi

Installation von paketierter Software
mit opsi

Übersicht: Wichtige Elemente der GUI

Linux



Produkt-ID	Stand	Report	Angefordert	Version
npp				
office_2003_hotfix				
office_2007_hotfix				
office_2010_hotfix				
office_2013_hotfix				
ooffice				
opsi-client-agent	installed	success (...)		4.0.5.1-7
opsi-configed				
opsi-local-image-backup-starter				
opsi-local-image-sysprep				
opsi-set-wim-imagenames				
opsi-uefi-netboot				
opsi-winst	installed	success		4.11.4.10-1
putty				
set-registry-keys	installed	success (...)		1.0-4
shutdownwanted				
swaudit				
teamviewer9				
thunderbird				
usbdlm	installed	success (...)		4.8.8.7-1
vlc	installed	success (...)		2.1.5-2
windomain	installed	success (...)		1.0-6
winscp				
zertifikat	installed	success (...)		1.0-1

(1) Softwarepakete

(2) Management „Produkte“ (werden beim booten ausgeführt)

(3) Clientliste

(4) Rote-Grüner Haken

(5) Gruppen und Rechner

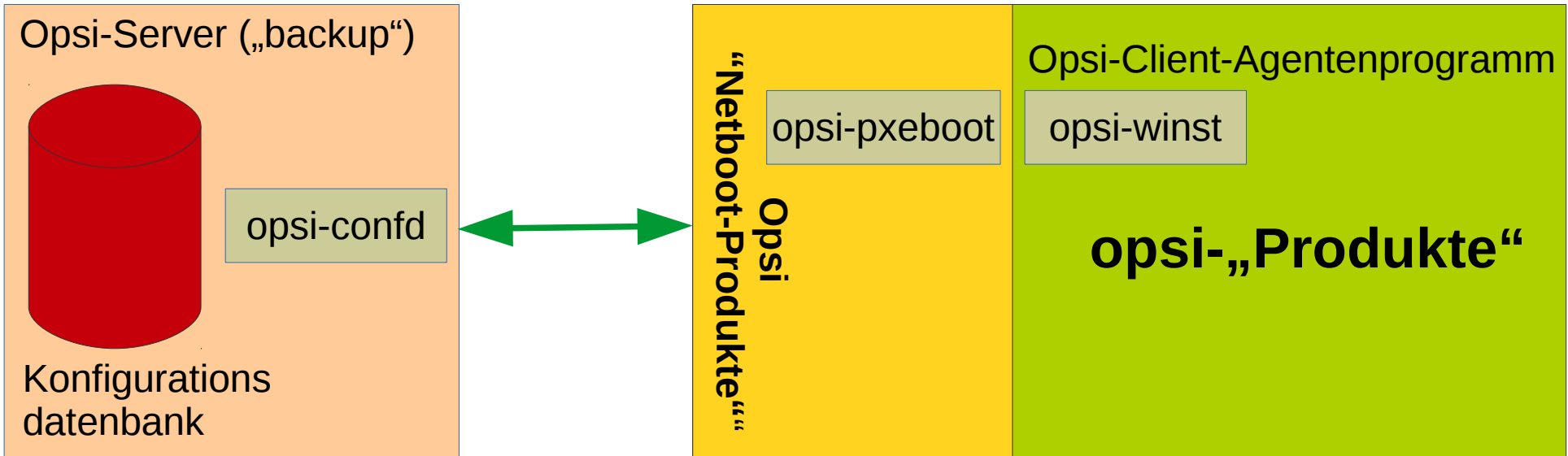
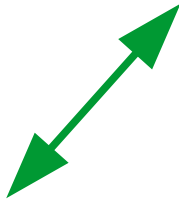
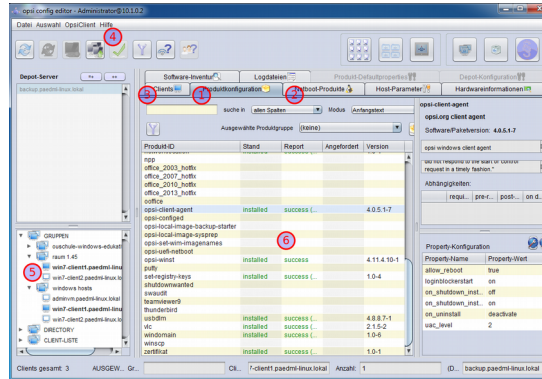
(6) Eigenschaften und Aktionen für Softwarepakete

Begriffe und Prinzipien

Linux



Opsi-configed oder
Opsi Webinterface



Aktionen:
 Partitionieren
 Unattended Install
 Sync lokales Image...

Softwarepakete:
 Programme mit Einstellungen
 an die Clients ausrollen



Netboot

Linux



- **local-image-prepare:** Ein Rechner wird automatisiert mit einer Betriebssysteminstallation versorgt. Dabei wird das BS **installiert**, nicht aus einem Image wiederhergestellt, der Vorgang dauert entsprechend lange
- **local-image:** Auf jedem gewählten Rechner wird lokal ein Abbild zur Selbstheilung beim Start erstellt.
- **capture-image:** Aus einem direkt zuvor erstellten local-image wird eine Vorlage für einen unattended-Install Vorgang erstellt!

Programm installieren

Linux



- Möglichkeit A: Im laufenden Betrieb an den Client „pushen“
 - Nutzer kann angemeldet sein und weiterarbeiten
- Möglichkeit B: Eine Aktion „vormerken“, die beim nächsten Start des Clients ausgeführt wird.
 - Systemstart verzögert sich, Anmeldung erst möglich, wenn Installation beendet ist

Initiierte Selbstheilung einrichten

Linux

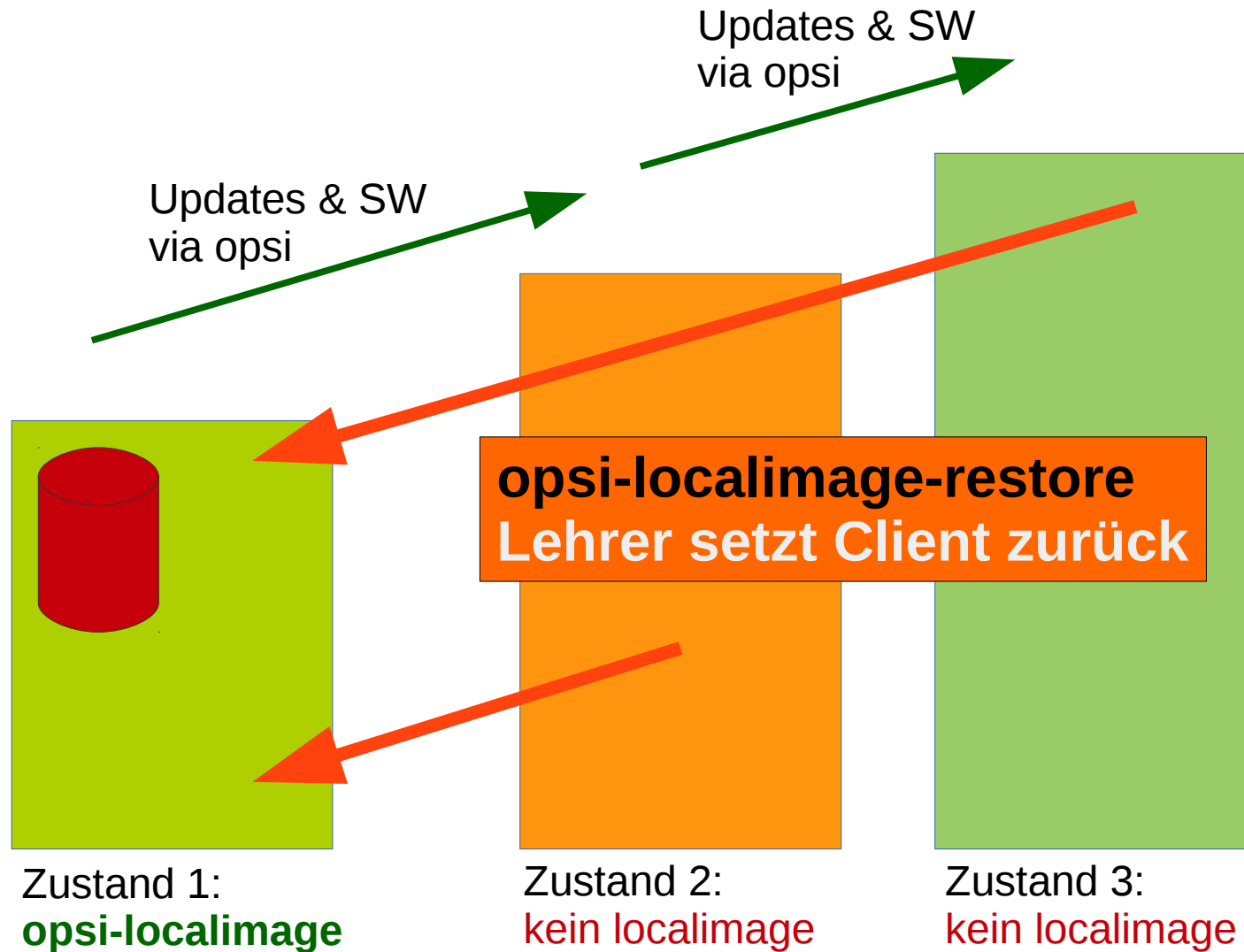


- Auf allen Rechnern werden via opsi neue Programme oder Updates installiert
- Das Netboot-Produkt **opsi-local-image-backup** wird ausgeführt → auf jedem Rechner wird ein Abbild der lokalen Platte erstellt.
- Anschließend kann dieses Abbild mit dem Netboot-Produkt **opsi-local-image-restore** wiederhergestellt werden
 - kann und muss durch den Lehrer in der SK aktiviert werden



Strategische Überlegungen

Linux



Nach jeder größeren SW Installation: **localimage** machen!