

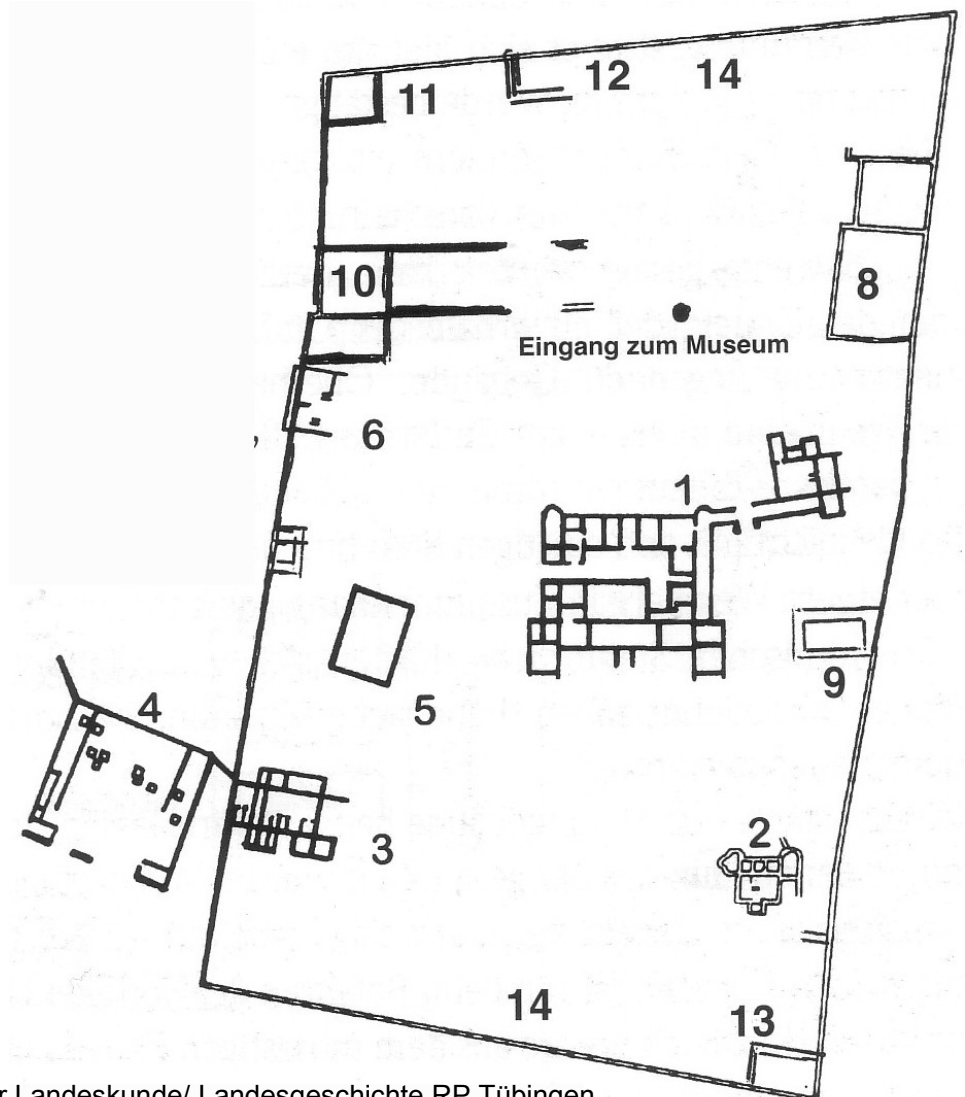
## Die Anlage und Funktion der Villa rustica in Hechingen-Stein

### 1. Die Gebäude und Teile eines römischen Gutshofs (Villa rustica)



B 1 Luftbild – Gesamtanlage des Freilichtmuseums © Freilichtmuseum Hechingen-Stein

1. Hauptgebäude mit Bad
2. Badehaus II
3. Mühlengebäude
4. Tempelbezirk
5. Speicher
6. Schmiede
7. Eingangsportal
8. und 9. Wirtschaftsgebäude
10. Wohnhaus der Schmiede
11. Wohngebäude Eckturm
12. Wirtschaftsgebäude?
- (nicht ganz sicher)
13. Eckturm (Südostecke)
14. Umfassungsmauer



B 4 Gesamtplan der Anlage  
© Gerd Schollian

