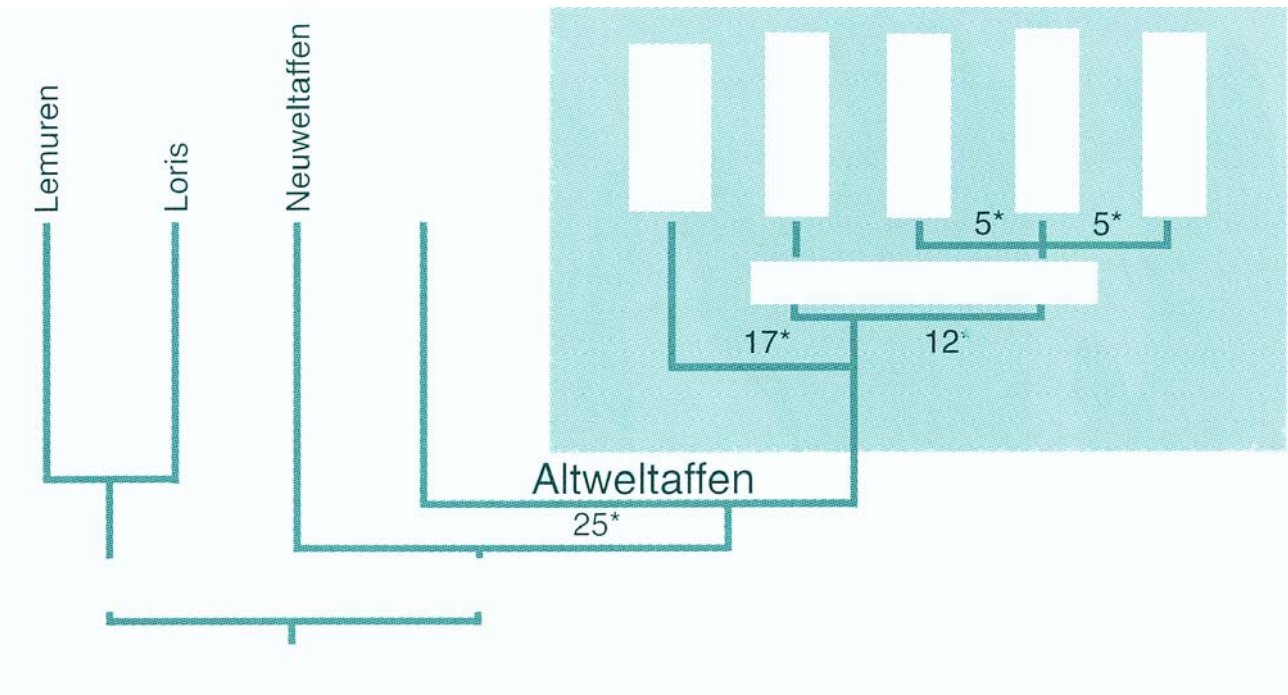


Evolution des Menschen



1. Stellung des Menschen im natürlichen System der Organismen

Ergänze den Stammbaum mit folgenden Begriffen: Mensch, Schimpanse, Gibbon, Primaten, Affen, Orang-Utan, Menschenaffen, Gorilla, Pavian, Halbaffen

2. Der Mensch ist zum **Aufrechtgänger** geworden.

Abbildung aus dem Biologiebuch

a) Ordne den Abbildungen die Begriffe Mensch, Schimpanse und Gibbon zu.

b) Charakterisiere die Veränderungen bei den Händen und Füßen.

Abb. 2 Vergleich von Skelettmerkmalen bei Schimpanse und Mensch

c) Beschreibe die deutlichen Unterschiede zwischen dem Skelett eines Schimpansen und dem eines Menschen, die dem Menschen den aufrechten Gang ermöglichten.

3. Was ist typisch menschlich?

Abb. Oberkiefer und Unterkiefer von Schimpanse, Australopithecus und heutigem Menschen in Linder Biologie Gesamtband 22. Auflage Schroedel Verlag ohne Becken und Oberschenkel	Abb. Gebisse von Orang-Utan und Mensch in Linder Biologie Gesamtband 22. Auflage Schroedel Verlag
Abb. Größenzunahme des Gehirns bei Primaten	

Zahnbogen und Gebiss

Großhirn und Schädelform

Verstand und Sprache

4. Vorformen des Menschen

Abb. Schädel von Schimpansen, Australopithecus im Vergleich

Charakterisiere die Schädelveränderungen.
