

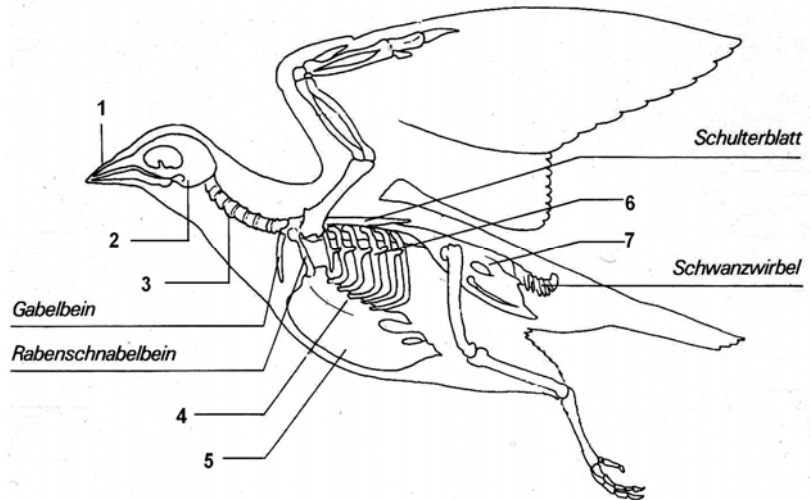
Angepasstheit an den Lebensraum Luft IV

- Vogel- und Säugetierskelett im Vergleich -

Aufgaben:

1. Beschrifte die Abbildung, indem du den Begriffen die passende Nummer aus der Abbildung zuordnest.

Becken	
Brustbeinkamm	
Rippen (mit Versteifungsfortsätzen)	
Halswirbel	
Schädel	
Brustbein	
Hornschnabel	



2. Markiere im Vogelskelett jene Teile grün, die sich deutlich vom Skelett eines Hundes (z. B. Klett Natura BW 1 (2004), S. 20) unterscheiden.
3. Finde mögliche Erklärungen für diese Unterschiede.

Guinnessbuch der Rekorde

<i>Flugdauer</i>	29 s Takuo Toda, Japan 11. April 2009
<i>Flugweite</i>	58.8 m Tony Flech, USA 21. Mai 1985

Papierfliegerwettbewerb

Material: DIN A4 Papier, Maßband

Denkt daran, dass alle die gleichen Startbedingungen haben müssen. Bestimmt zuvor ein neutrales Schiedsrichterteam!

Viel Erfolg!

4. Bastle Papierflieger (aus einem „normalen“ DIN A4-Blatt und einer Papierserviette). Zeige mithilfe deiner Papierflieger, dass eine starre Achse für das Fliegen wichtig ist. Ergänze den folgenden Satz:

Für das Fliegen ist eine starre Körperachse (Rumpf) wichtig, weil...

Auch Vögel besitzen solch einen starren Körperrumpf. Bei Ihnen sind *Brust-* und *Lendenwirbel* sowie *Beckenknochen* und *Brustkorb* zu einer festen Einheit miteinander verwachsen. Zusätzliche Stützen sind die *Rabenschnabel-* und die *Gabelbeine*.

Angepasstheit an den Lebensraum Luft IV

- Vogel- und Säugetierskelett im Vergleich -

Quellen:

Vogelskelett:

Claus, R. & G. Haala (1991): Arbeitsblätter Biologie – Vögel, Stuttgart ISBN 3-12-030910-9, S. 3