

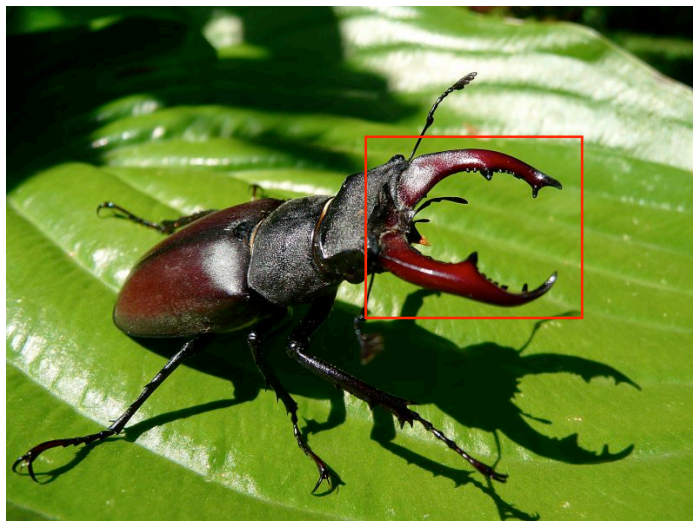
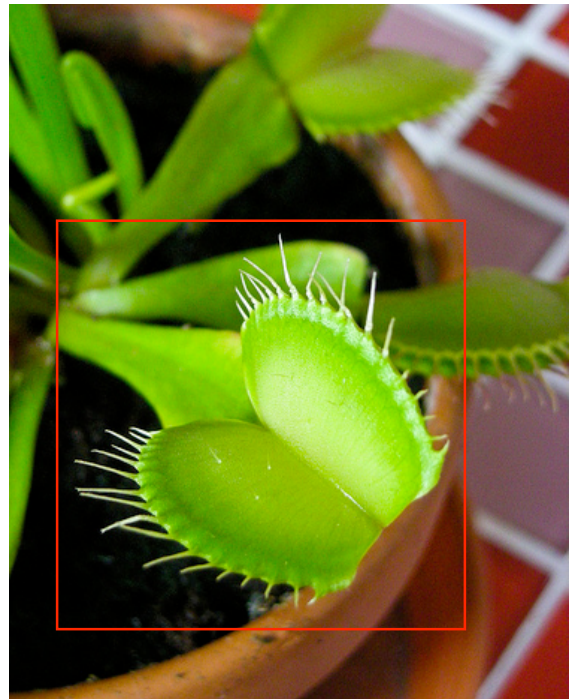
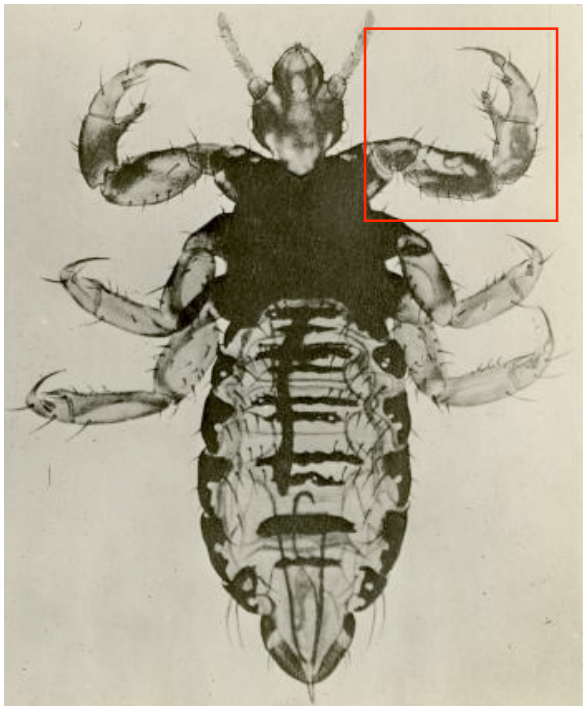
## Prinzip Struktur und Funktion

Der Bau eines Organs (oder seiner Teile) hängt bei Lebewesen davon ab, welche Aufgabe es erfüllt.

Die Fotos zeigen Pflanzen und Tiere mit besonders gestalteten Organen. Das Prinzip Struktur und Funktion ermöglicht es dir, vom Bau dieser Organe auf ihre Funktion zu schließen.

### Aufgaben

1. Betrachte die Fotos genau. Überlege, welche Besonderheiten die markierten Organe in ihrem Bau aufweisen, und notiere diese.
2. Überlege anhand des Baus, wozu dieses Organ dem Tier oder der Pflanze dienen kann. Notiere deine Vermutung über die Funktion der Organe.
3. Überprüfe, ob deine Vermutung zutrifft, indem du dich über die Lebensweise des Tieres oder der Pflanze und die tatsächliche Aufgabe des Organs informierst. Falls du den Namen des Tiers oder der Pflanze nicht kennst, erfrage ihn bei deinem Lehrer.



## **Bildquellen**

Venusfliegenfalle:

<http://www.flickr.com/photos/blueskysunhigh/3541961553/>

CC-Lizenz 2.0 USA, Urheber: blueSkySunHigh, 25.10.2010

Kopflaus:

verändert nach: <http://www.flickr.com/photos/medicalmuseum/3497430729/>

CC-Lizenz 2.0 USA, Urheber: otisarchives1, 25.10.2010

Hirschkäfer:

<http://www.piqs.de/fotos/81381.html>

CC-Lizenz, Urheber: fossi, 25.10.2010