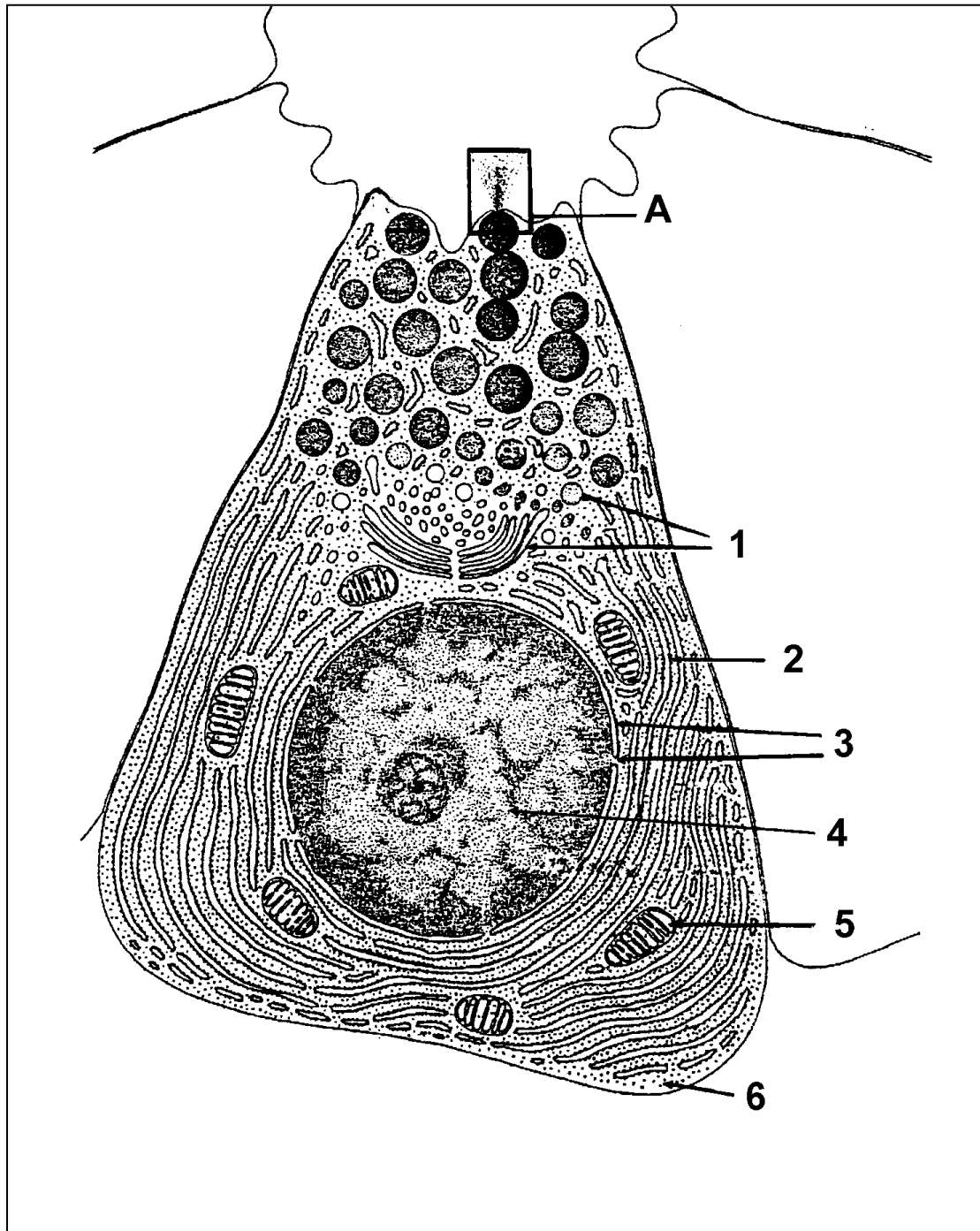


Folie

Bauchspeicheldrüsenzelle

(elektronenmikroskopische Darstellung)



Quelle: Abitur Biologie Baden-Württemberg LK 2002 Aufgabe 1
nach Bils, W., Dürr, G. (1989). Übungsaufgaben und Antworten zu Kernthemen des
Biologieunterrichts auf der Sekundarstufe. Heidelberg, Wiesbaden: Quelle und Meyer

