

Detailkarte

Schwanzlosigkeit

Konsequenz:
Fähigkeit zum Sitzen

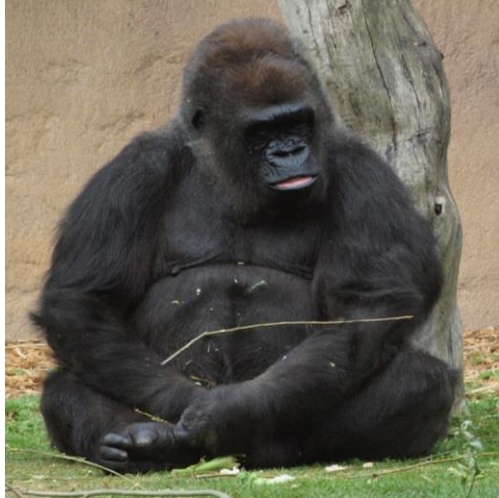


Foto: Dr. Eberhard. Frey, eigenes Werk

Detailkarte

Arme länger als Beine

Konsequenzen:
Fähigkeit zum
Hangeln und
Greifklettern, durch
die langen Arme kann
eine große
Kletterstrecke
zurückgelegt werden

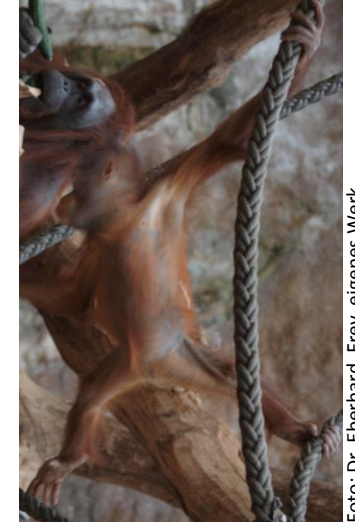


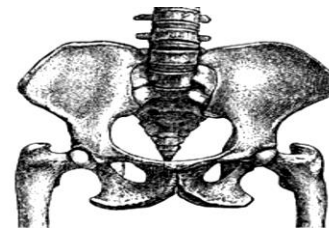
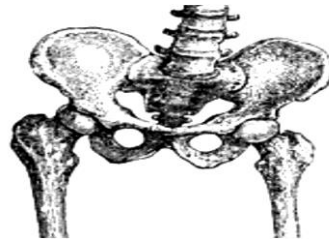
Foto: Dr. Eberhard. Frey, eigenes Werk

Detailkarte

Verkürzung des Beckens

gleichzeitig mit
Streckung und
Begradigung des
Oberschenkels

Konsequenzen:
aufrechter Gang
dauerhaft möglich,
Hände frei, Greifklettern
noch möglich

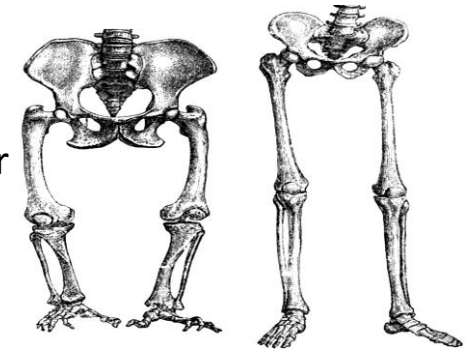


Verändert nach: Door Onbekend -
Brehms Tierleben, Small Edition 1927,
Publiek domein,
<https://commons.wikimedia.org/w/index.php?curid=32184>

Detailkarte

Streckung und Begradigung des Oberschenkels

gleichzeitig mit
Verkürzung des Beckens
Konsequenzen: aufrechter
Gang dauerhaft möglich,
Kippung des Kniegelenks
durch Y-Stellung des
Oberschenkels, dadurch
setzen Füße nahe des
Schwerpunktes auf



Verändert nach: Door Onbekend - Brehms
Tierleben, Small Edition 1927, Publiek domein,
<https://commons.wikimedia.org/w/index.php?curid=32184>

Detailkarte

Fußgewölbe längs und quer

Entstehung eines Fußgewölbes längs und quer an der Fußunterseite, Großzehe nicht mehr abspreizbar

Konsequenzen: Schneller aufrechter Gang dauerhaft möglich durch Abfederung mit Hilfe des Fußgewölbes und Abrollen über die nicht mehr abspreizbare Großzehe



Von Aleser - Eigenes Werk, Gemeinfrei,
<https://commons.wikimedia.org/w/index.php?curid=7624319>

Detailkarte

Verlängerung des Daumens

Hand mit langem Daumen beim Menschen

Konsequenzen: Präzisionsgriff und Kraftgriff, Handhabung kleiner Gegenstände sowie die Herstellung von Werkzeug möglich; Kadaver können eröffnet werden



Fotos: Dr. E.berhard Frey, eigenes Werk

Detailkarte

Reduktion der Kaumuskulatur

Vor ca. 2,3 Mio. Jahren veränderte sich ein Teil der Erbinformation, der für die Ausprägung der Kaumuskulatur zuständig ist. Die Kaumuskeln reichten davor weit auf das Schädeldach. Nach der Veränderung reichte die Kaumuskulatur nur noch bis zu den Schläfen.

Konsequenzen: Entlastung des Schädeldachs vom ständigen Muskelzug, Aufwölbung und Vergrößerung des Gehirns möglich; ohne die Fähigkeit zur Werkzeugherstellung und zum Werkzeuggebrauch hätte sich die Veränderung niemals durchsetzen können



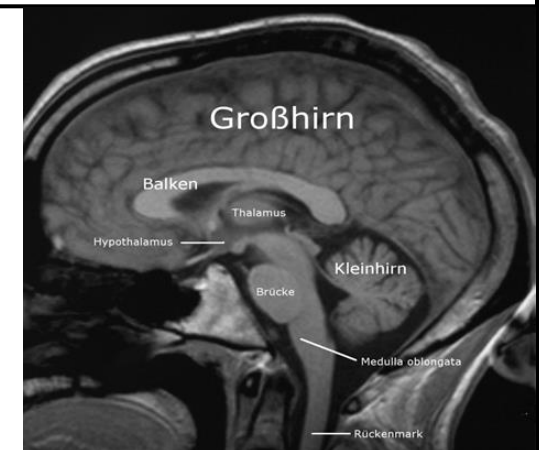
Von Anatomography - Anatomography(configuration page of this image[1], [CC BY-SA 2.1 jp](https://commons.wikimedia.org/w/index.php?curid=37449150),
<https://commons.wikimedia.org/w/index.php?curid=37449150>

Detailkarte

Vergrößerung des Gehirns

Massive Vergrößerung des Gehirns, vor allem des Großhirns

Konsequenzen: Entwicklung von Sprache, Kunst, Schrift, Technologie, Beherrschung des Feuers, Geburtsprobleme usw.



Von Chrischan, [CC BY-SA 3.0](https://commons.wikimedia.org/w/index.php?curid=1918432),
<https://commons.wikimedia.org/w/index.php?curid=1918432>

Detailkarte

Nach vorn gerichtete Augen

beide Augen nach vorn gerichtet

Konsequenzen:
räumliches Sehen auch im Nahbereich möglich, dadurch sichere Fortbewegung im dreidimensionalen Raum



Foto: Tina Roth, ZPG Biologie 2018, eigenes Werk

Detailkarte

Nägel statt Krallen

Nägel und Fingerbeeren statt Krallen

Konsequenzen: bessere Haftung beim Greifen und Klettern, dadurch sichere Bewegung im dreidimensionalen Raum



By Natataek at English Wikivoyage, [CC BY-SA 3.0](https://commons.wikimedia.org/w/index.php?curid=24155733), <https://commons.wikimedia.org/w/index.php?curid=24155733>

Detailkarte

Detailkarte