

- Langzeitversuch (LDE)¹: ca. 3-4 Wochen vorher ansetzen (je nach Temperatur); fotografieren

Ansatz 1: Petrischale + Waldboden + Laubblatt oder einen Streifen Filterpapier obenauf legen; die Erde gut anfeuchten; Petrischale an dunklen, warmen Ort stellen und bei Bedarf nachfeuchten

Ansatz 2: Petrischale + Sand + Laubblatt oder einen Streifen Filterpapier obenauf legen;

die Erde gut anfeuchten; Petrischale an dunklen, warmen Ort stellen und bei Bedarf nachfeuchten

➔ siehe auch Netzwerk BNT 5/6; Schroedel 2016, S. 57

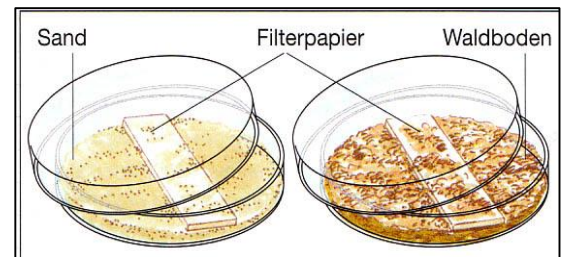


Abb.1

- Langzeitversuch (LDE)²: 1-2 Tage vorher vorbereiten

- Versuchsapparatur nach Bild aufbauen
- BG mit dunklem Karton umschließen
- Tiere mit Hilfe der „Bein-Uhr“ bestimmen

alternativ kann auch eine selbstgebaute

Berleseapparatur angesetzt werden

(s. Datei 2143)

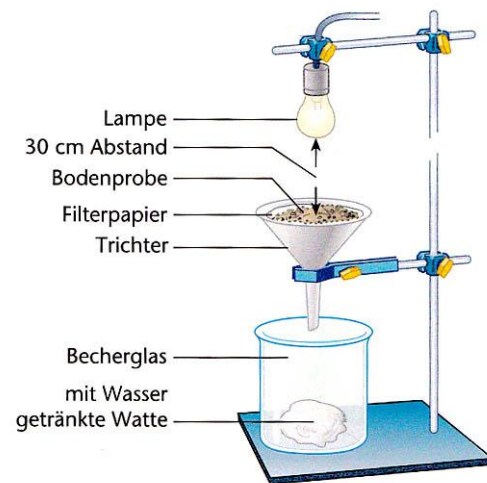


Abb.2

- Schulbuchttexte:

Netzwerk BNT 5/6, Schroedel 2016; S.56

Fokus BNT 5/6; Cornelsen 2015; S. 151

Universum 5/6; Cornelsen 2015; 74-75

- Film Sendung mit der Maus – Lebewesen im Waldboden [7min]

(<https://www.youtube.com/watch?v=DquQzq1Rm0E&list=PLEV0ES3EYjblPibinPTV4Pm5dUTHZ3p3W&index=9>)

¹ Abb. 1: Gnekow, A./Petersen, B.: Netzwerk BNT 5/6; Schroedel-Verlag, Braunschweig 2016, S.57

² Abb.2: Autorenteam: Bioskop 3; Westermann-Verlag, Braunschweig 2012, S. 159