

Wo sind denn die Blätter hin – Recycling im Untergrund? * (M5a)

1. Bringe die Abbildungen¹ des Laubabbaus in die richtige Reihenfolge! Beginne mit dem abfallenden Laubblatt.
2. Ordne den Abbildungen die richtige Beschreibung zu, indem du sie verbindest.



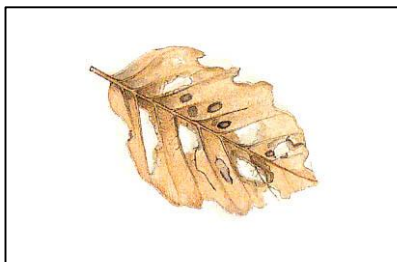
frisch gefallenes Laubblatt



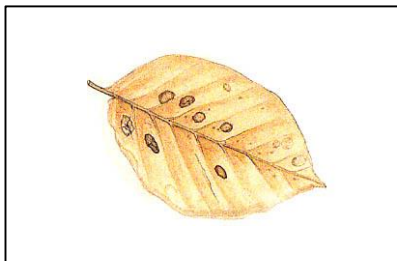
Asseln, Tausendfüßler und Ohrwürmer fressen weiche Stücke aus dem Blatt und hinterlassen die Blattrippen = Skelettfraß



*Springschwänze und Milben öffnen die oberste Schicht im Blatt.
= Fensterfraß*



Der Kot der vorherigen Zersetzer und die noch nicht vollständig verdauten Pflanzenresten werden von Pilzen und Bakterien zersetzt. Dabei entstehen Mineralstoffe.



Fliegen- und Mückenlarven fressen kleine Löcher ins Blatt = Lochfraß

¹ Autorenteam: Bioskop 3; Westermann-Verlag, Braunschweig 2012, S. 159