

Schule/Schulart:
Realschule

Lehrer/in:
Susanne Baur

Klasse:
9

Unterrichtseinheit/Thema: Experimentelle Druck- Fläche trifft Linie

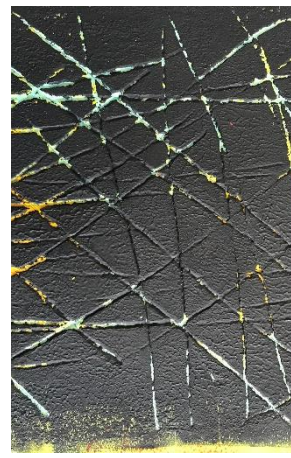
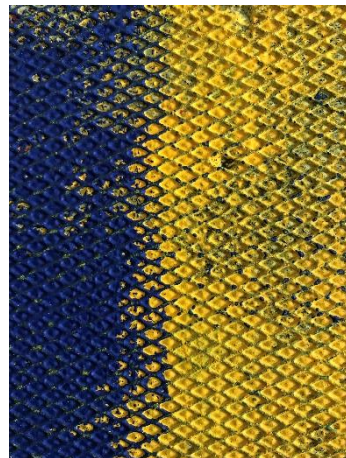
Anlagen (Bilder, Texte, Quellen...):

Fläche trifft Linie

Monotypie

Druckstöcke

Polyblock Weichplatten, Styrodurblöcke, Karton, ...



Verschieden Noppenfolien

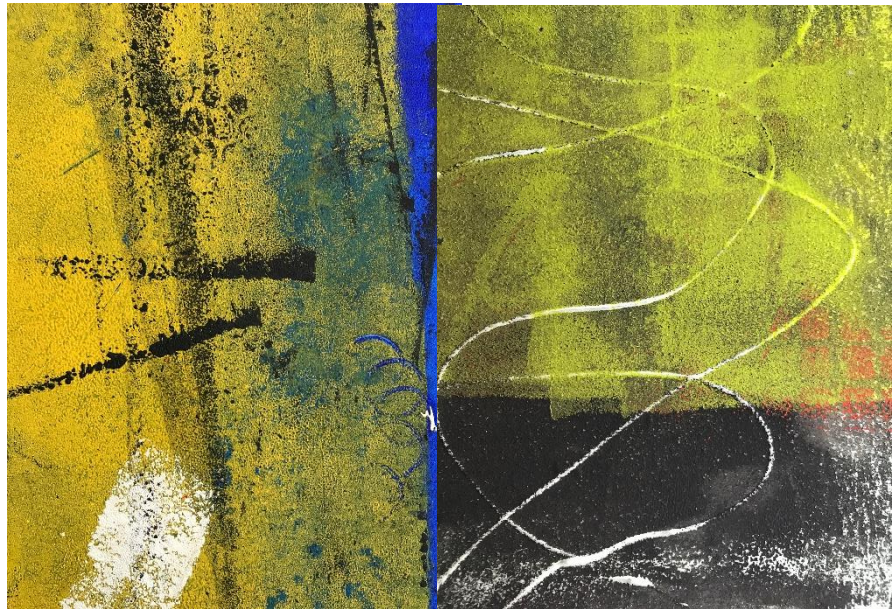


Arbeitsergebnisse

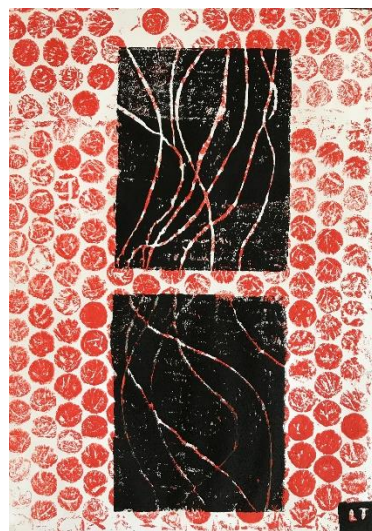
Vorübungen



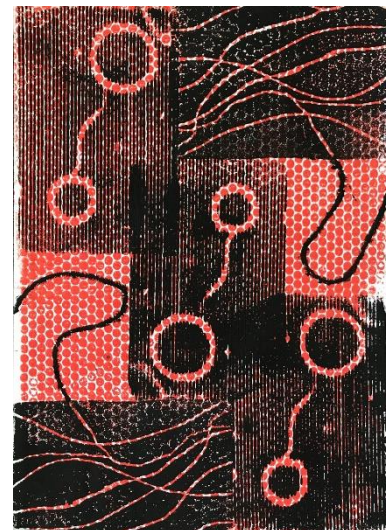
Abschlussaufgabe



Julia Roth



Luca Traub



Lukas Denzer